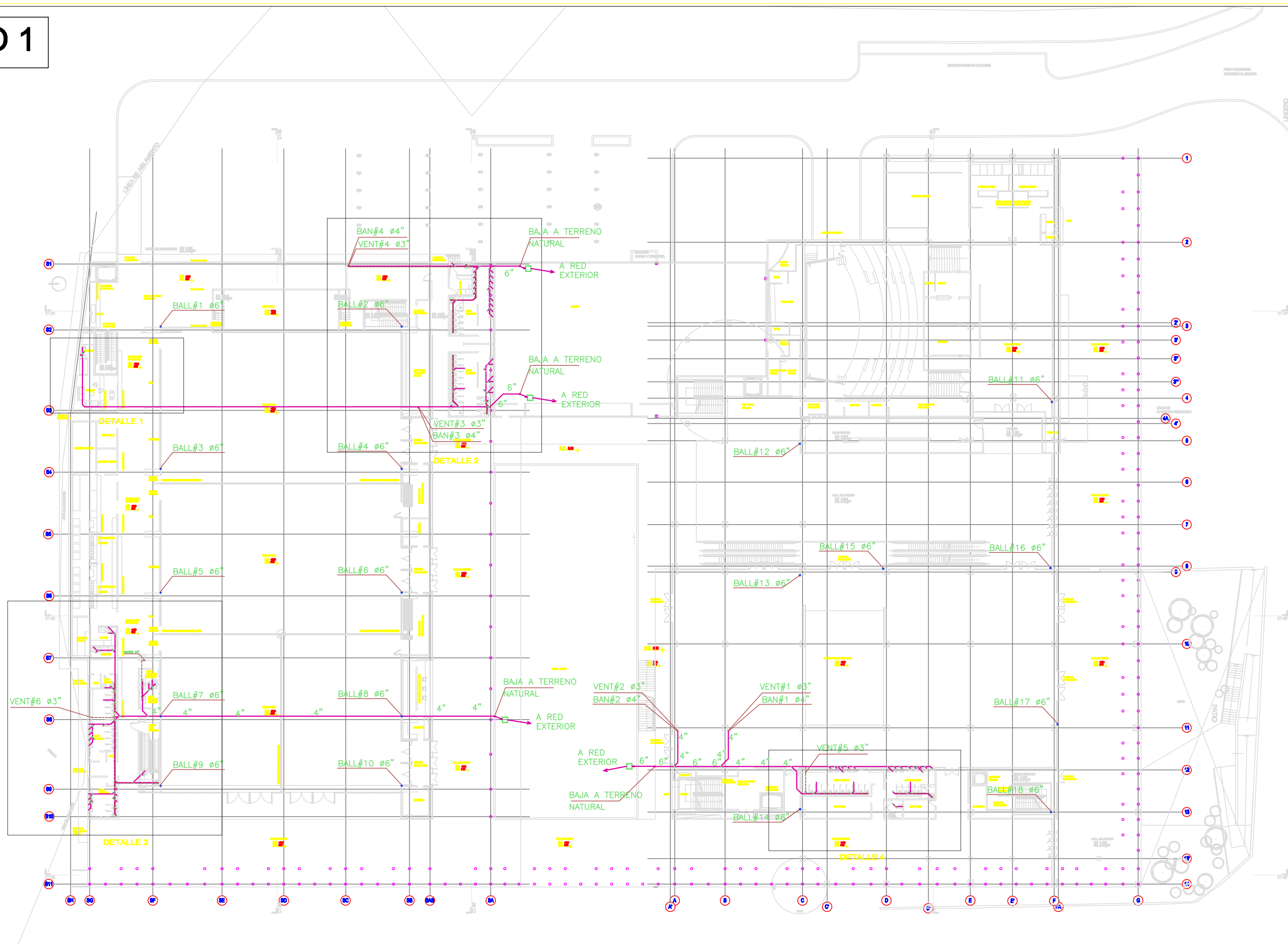
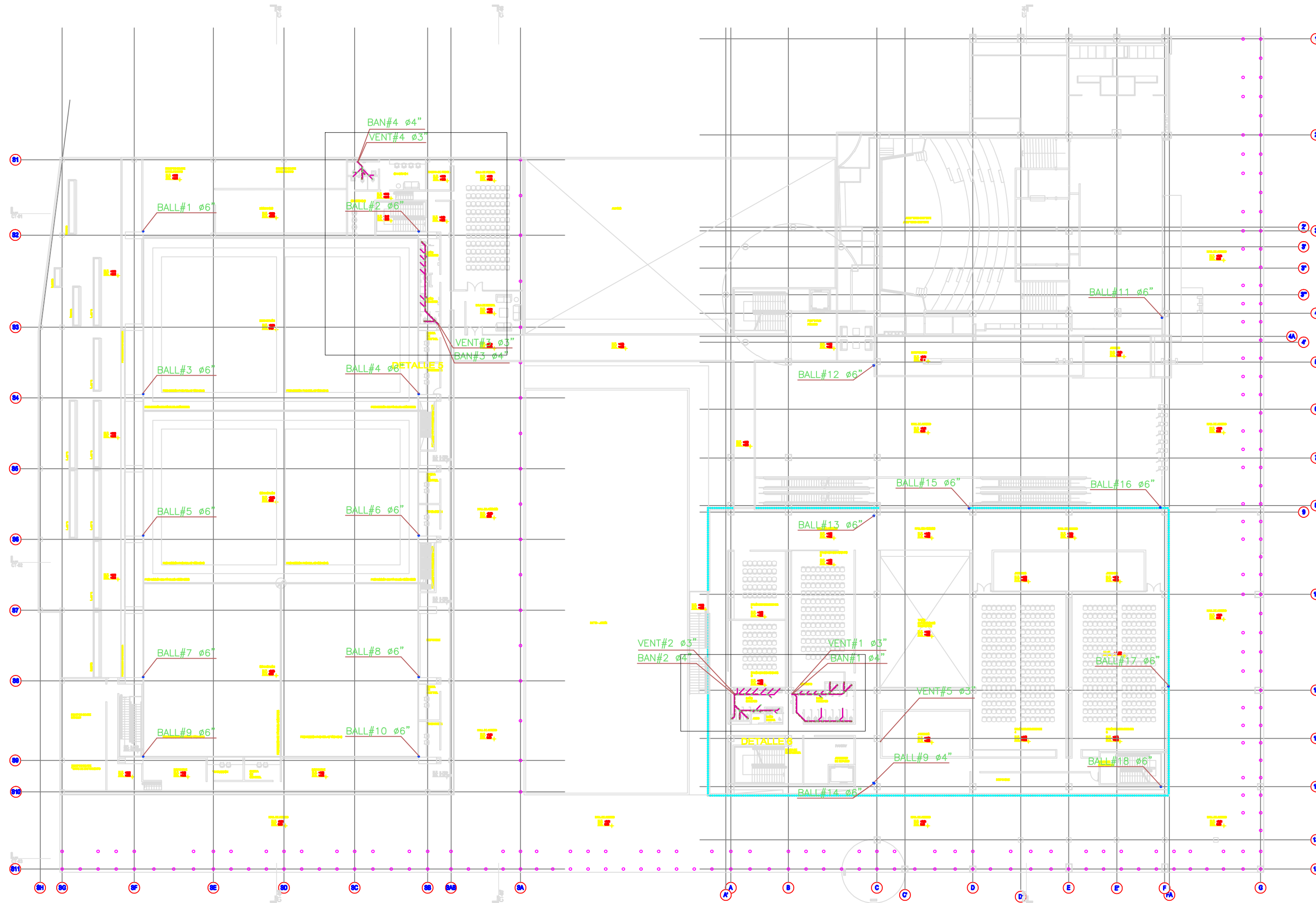


PISO 1



REVISIONES		
REFERENCIA	FECHA	RESPONS.

PISO 2



ESPECIFICACIONES REDES SANITARIAS

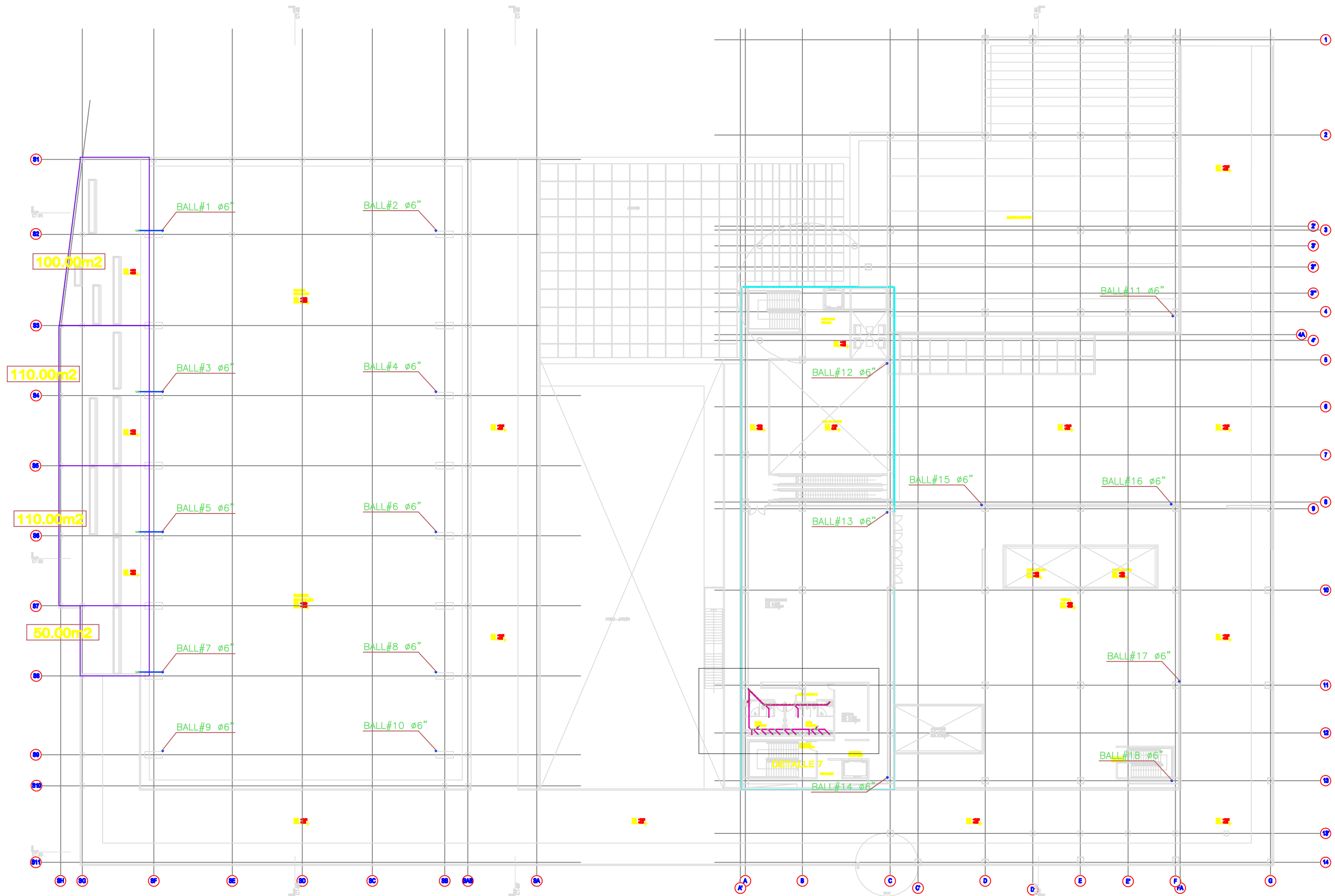
- Usar tuberías PVC Clinto I, Tipo L.
- Usar tubería PVC Sanitaria para aguas negras y PVC Baxtas para aguas lluvias y ventilaciones.
- Tuberías entre cajas de Inspección y alcantarillado usar PVC para alcantarillado tipo Novoflex o similar.
- Pendientes mínimas para tuberías no especificadas:
 - Para 11 < 4\"/>
- Anclajes para tuberías horizontales:
 - Para 11 < 2\"/>
- Anclajes en tuberías verticales:
 - En la base y en cada piso.
- Las cajas de Inspección se levantan hasta el nivel de rasante del piso, terreno o vía.

CONVENCIONES

- Red Interna aguas residuales domesticas
- Red Interna aguas lluvias
- Tubería de ventilación
- Red de alcantarillado combinado existente
- Red de alcantarillado combinado proyectado y/o a reparar
- Pozo Existente
- Pozo Habilitado a reemplazar
- Caja de Inspección
- Pozo Proyectado (D.80)
- Nomenclatura de pozos (P(42-11A))

REVISIONES		
REFERENCIA	FECHA	RESPONS.

PISO 3



ESPECIFICACIONES REDES SANITARIAS

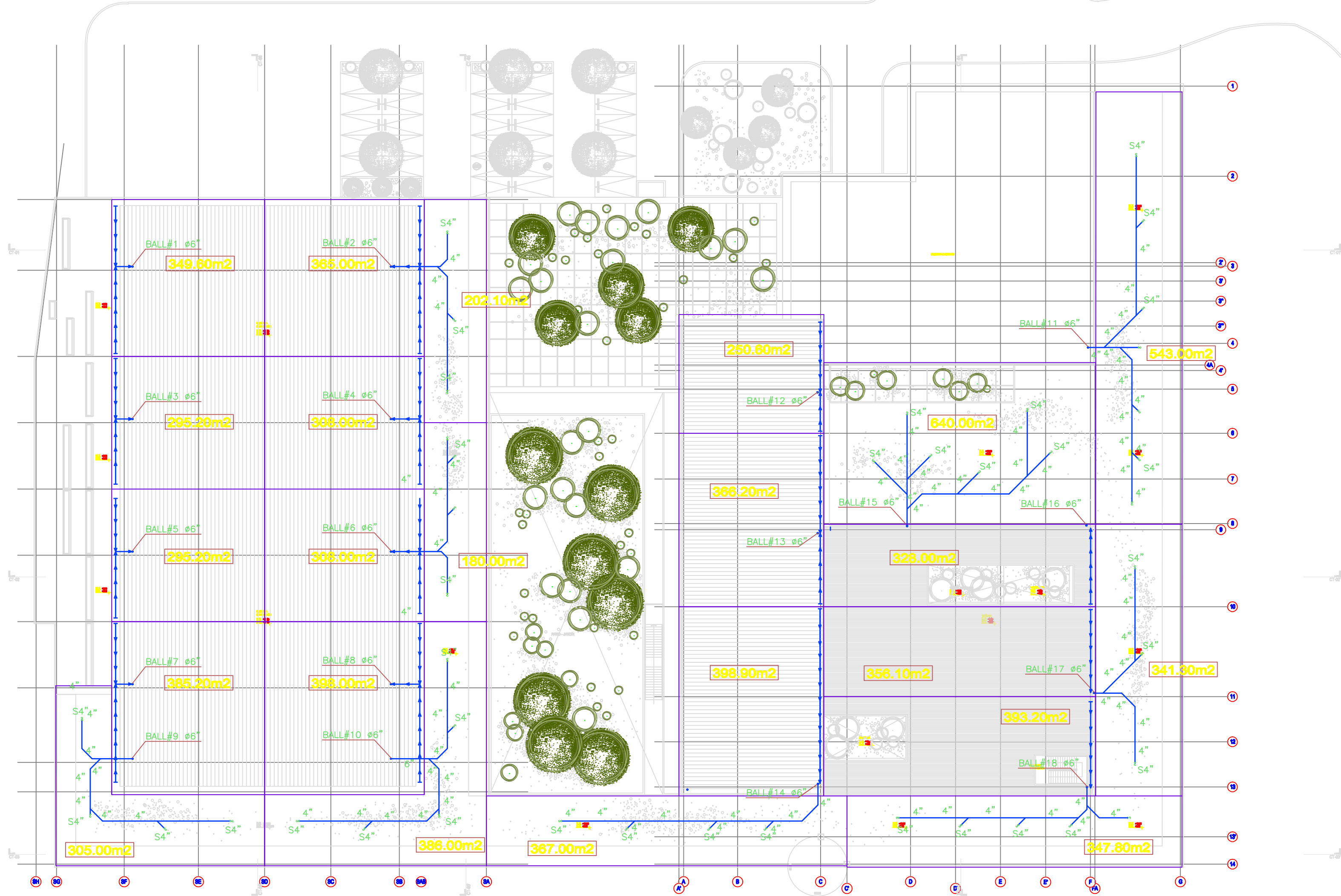
- Usar tuberías PVC Clinto I, Tipo L.
- Usar tubería PVC Sanitaria para aguas negras y PVC Rivas para aguas lluvias y ventilaciones.
- Tuberías entre cajas de Inspección y alcantarillado usar PVC para alcantarillado tipo Novoflex o similar.
- Pendientes mínimas para tuberías no especificadas:
 - Para 1" < 4" Pstn = 3%
 - Para 1" > 4" Pstn = 0.0%
- Anchos para tuberías horizontales:
 - Para 1" < 2" Lmax = 1.5 mts
 - Para 1" > 2" 1/2" Lmax = 2.0 mts
 - En caída derivación horizontal.
- Anchos en Tuberías verticales:
 - En la base y en cada piso.
- Las cajas de Inspección se levantan hasta el nivel de rasante del piso, terreno o vía.

CONVENCIONES

- Red Interna aguas residuales domesticas
- Red Interna aguas lluvias
- Tubería de ventilación
- Red de alcantarillado combinado existente
- Red de alcantarillado combinado proyectado y/o a reparar
- Pozo Existente
- Pozo Habilitado a reemplazar
- Caja de Inspección
- Pozo Proyectado (D.80)
- Nomenclatura de pozos (P(42-11A))

REVISIONES		
REFERENCIA	FECHA	RESPONS.

CUBIERTA



ESPECIFICACIONES REDES SANITARIAS

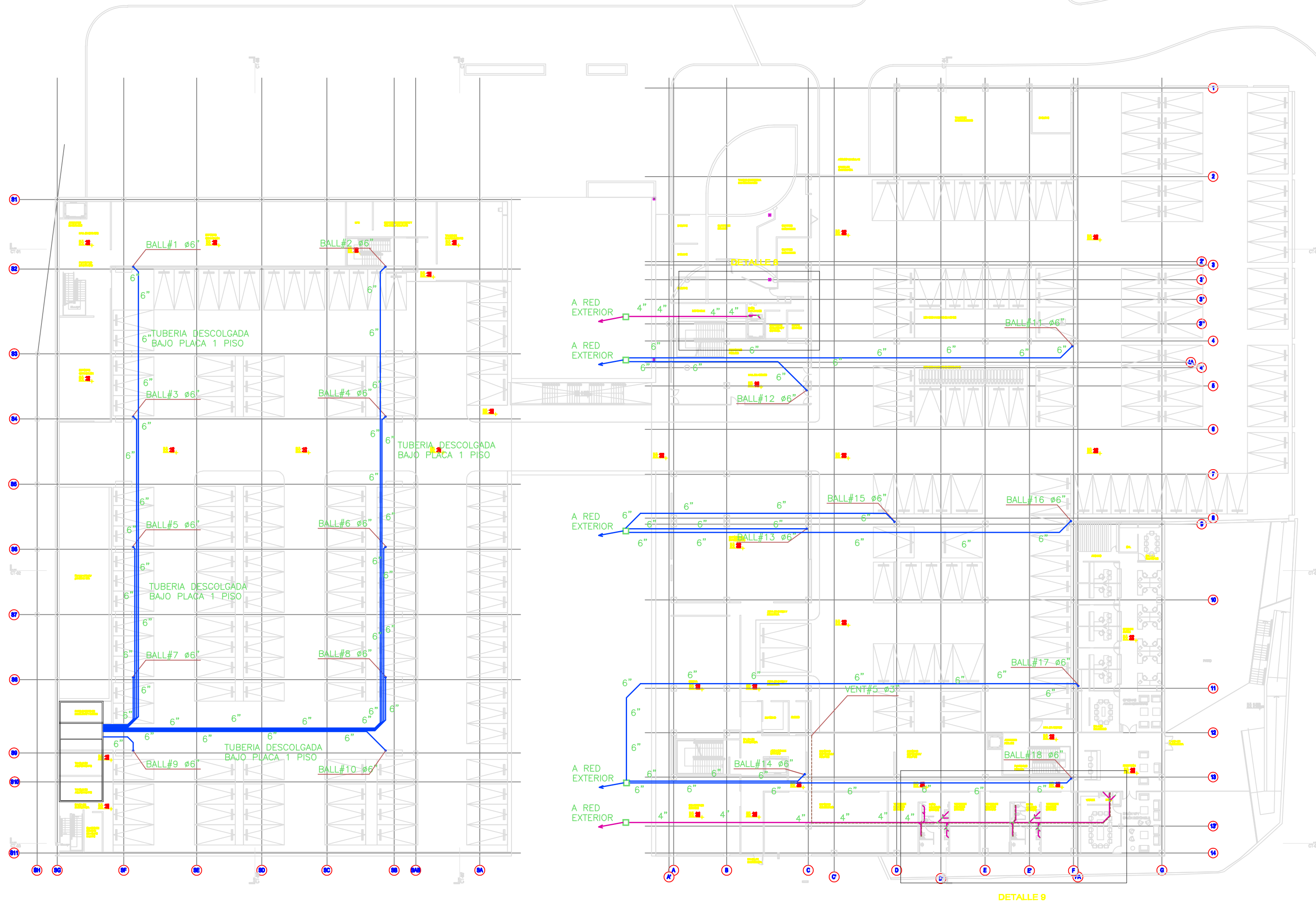
- Usar tuberías PVC Clinto I, Tipo L.
- Usar tubería PVC Sanitaria para aguas negras y PVC Rivas para aguas lluvias y ventilaciones.
- Tuberías entre cajas de Inspección y alcantarillado usar PVC para alcantarillado tipo Novoflex o similar.
- Pendientes mínimas para tuberías no especificadas:
 - Para 1" < 4" Pstn = 3%
 - Para 1" > 4" Pstn = 0.5%
- Anchos para tuberías horizontales:
 - Para 1" < 2" Lmax = 1.5 mts
 - Para 1" > 2" Lmax = 2.0 mts
 - En cada derivación horizontal.
- Anchos en Tuberías verticales:
 - En la base y en cada piso.
- Las cajas de Inspección se levantar hasta el nivel de rasante del piso, terreno o vía.

CONVENCIONES

- Red Interna aguas residuales domesticas
- Red Interna aguas lluvias
- Tubería de ventilación
- Red de alcantarillado combinado existente
- Red de alcantarillado combinado proyectado y/o a reparar
- Pozo Existente
- Pozo Existente a remodelar
- Caja de Inspección
- Pozo Proyectado (D.80)
- Nomenclatura de pozos (P(42-11A))

REVISIONES		
REFERENCIA	FECHA	RESPONS.

SÓTANO 1



ESPECIFICACIONES REDES SANITARIAS

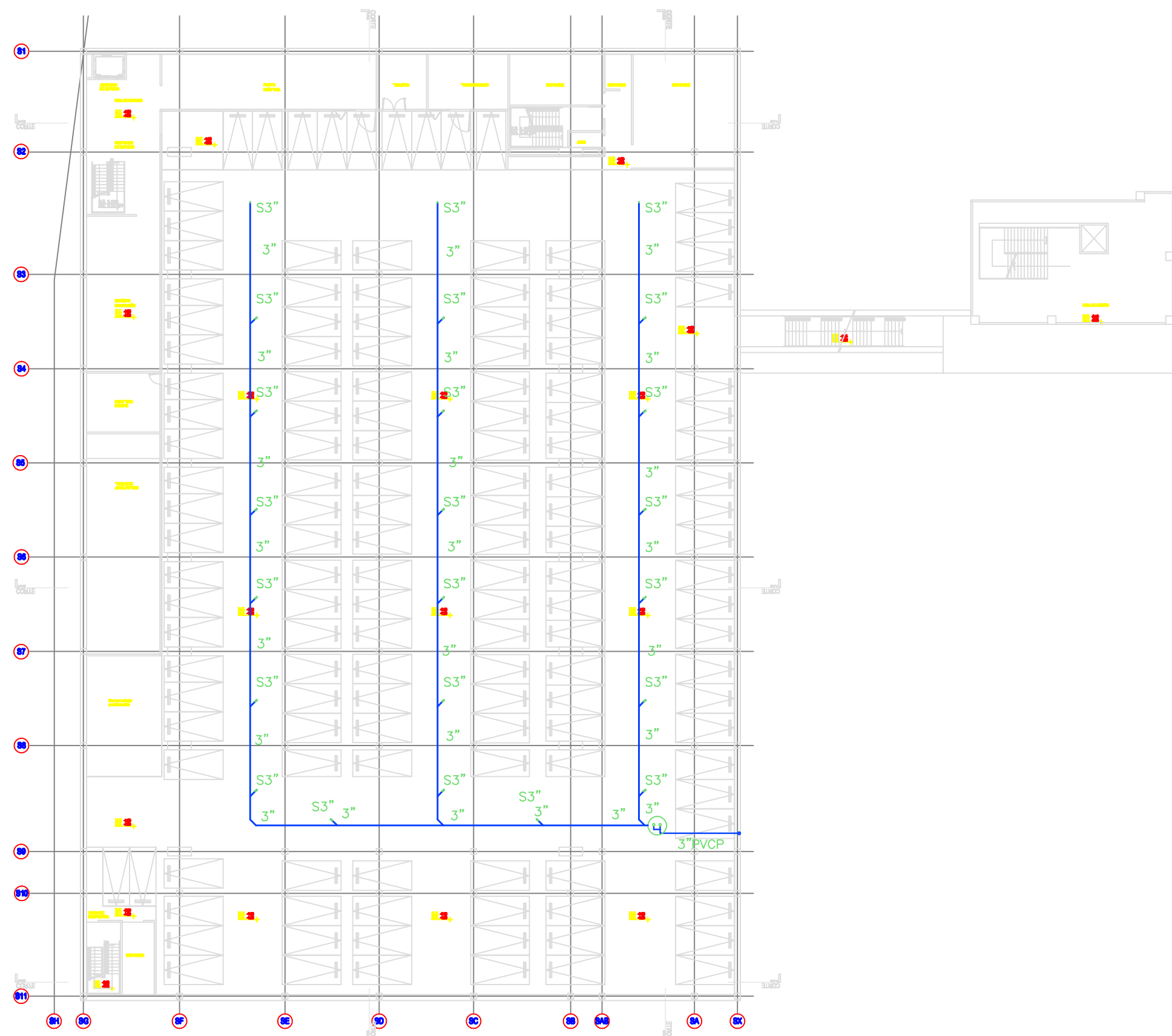
- Usar tuberías PVC Clase I, Tipo L.
- Usar tubería PVC Sanitaria para aguas negras y PVC Rivas para aguas lluvias y ventilaciones.
- Tuberías entre cajas de Inspección y alcantarillado usar PVC para alcantarillado tipo Novoflex o similar.
- Pendientes mínimas para tuberías no especificadas:
 - Para 1" < 4" Pstn = 3%
 - Para 1" > 4" Pstn = 0.5%
- Anchoes para tuberías horizontales:
 - Para 1" < 2" Lmax = 1.5 mts
 - Para 1" > 2" Lmax = 2.0 mts
 - En cada dirección horizontal.
- Anchoes en Tuberías verticales:
 - En la base y en cada piso.
- Las cajas de Inspección se levantar hasta el nivel de rasante del piso, terreno o vía.

CONVENCIONES

- Red Interna aguas residuales domesticas
- Red Interna aguas lluvias
- Tubería de ventilación
- Red de alcantarillado combinado existente
- Red de alcantarillado combinado proyectado y/o a reparar
- Pozo Existente
- Pozo Habilitado a reemplazar
- Caja de Inspección
- Pozo Proyectado (D.80)
- (P(42-11A)) Nomenclatura de pozos

REVISIONES		
REFERENCIA	FECHA	RESPONS.

SÓTANO 2



ESPECIFICACIONES REDES SANITARIAS

- Usar tuberías PVC Clase I, Tipo L.
- Usar tubería PVC Sanitaria para aguas negras y PVC Rivas para aguas lluvias y ventilaciones.
- Tuberías entre cajas de Inspección y alcantarillado usar PVC para alcantarillado tipo Novoflex o similar.
- Pendientes mínimas para tuberías no especificadas:
 - : Para 1" < 4" Pstn = 3%
 - : Para 1" > 4" Pstn = 0.8%
- Anchos para tuberías horizontales:
 - : Para 1" < 2" Lmax = 1.5 mts
 - : Para 1" > 2" Lmax = 2.0 mts
 - : En cada derivación horizontal.
- Anchos en Tuberías verticales:
 - : En la base y en cada piso.
- Las cajas de Inspección se levantan hasta el nivel de montaje del piso, terreno o vía.

CONVENCIONES

- Red Interna aguas residuales domesticas
- Red Interna aguas lluvias
- Tubería de ventilación
- Red de alcantarillado combinado existente
- Red de alcantarillado combinado proyectado y/o a reparar
- Pozo Existente
- Pozo Existente a remodelar
- Caja de Inspección
- Pozo Proyectado (D.80)
- Nomenclatura de pozos (P(42-11A))

REVISIONES		
REFERENCIA	FECHA	RESPONS.