



Fecha:	20 / 02 / 2014	Diseño:	AH.C.J.	Escala:	1:250
<b>Contenido:</b> <b>CORTES GENERALES - ETAPA 1 Y 2</b> <b>CORTE 5-5'</b> <b>CORTE 6-6'</b>					
<b>Perfil plano:</b> A: Arquitectónicos EL: Eléctricos y Datos GS: Redes de Gas HS: Hidrosanitarios T: Topográficos					<b>Plan No.</b> <b>A-012 R-1</b>

  
**Bucaramanga**  
**Capital Sostenible**  
ALCALDIA DE BUCARAMANGA  
Alcalde  
**LUIS FRANCISCO BOHORQUEZ**  
Secretario De Infraestructura  
**CLEMENTE LEON OLAYA**  
Supervisor  
**OSCAR ALONSO VILLABONA GARCIA**

  
**CONSORCIO DANIEL BONILLA - TALLER DE ARQUITECTURA DE BOGOTÁ S.A.S.**  
Director general del proyecto  
**ARQ. DANIEL BONILLA RAMIREZ**  
Director proyecto arquitectónico  
**ARQ. JUAN PABLO ORTIZ**

**Proyecto:**  
**CENTRO DE CONVENCIONES NEOMUNDO BUCARAMANGA**  
Grupo-A: Estudios y Diseños arquitectónicos a Fase III necesarios para la construcción del Centro de convenciones Neomundo de la ciudad de Bucaramanga

**Ubicación:**  
Calle 89 Transversal Oriental Metropolitana-89 Bucaramanga, Santander

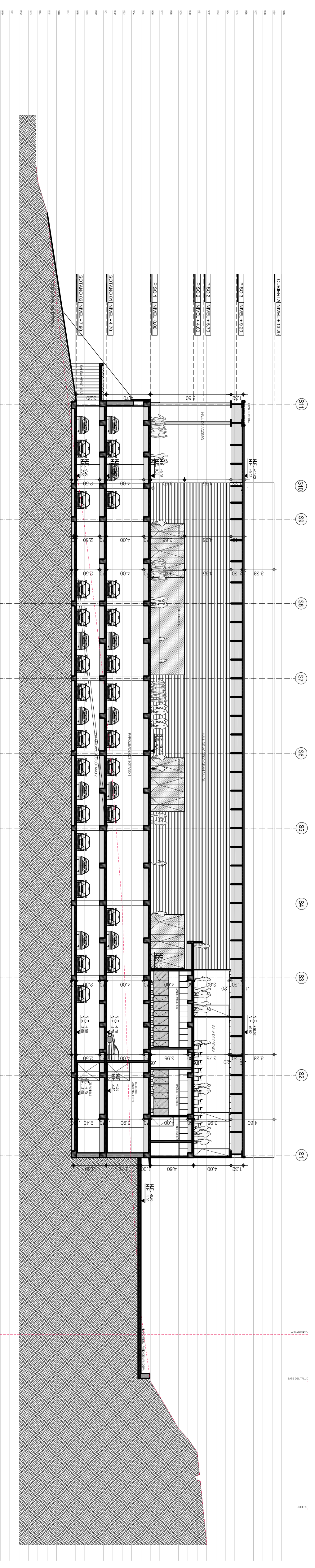
**Autores y colaboradores:**  
**ARQ. DANIEL BONILLA**  
**MP. 25700-28453 CND**  
**ARQ. JUAN PABLO ORTIZ**  
**MP. 25700-65889 CND**

CONTENIDO DE PLANOS Y REVISIONES			
Nº	FECHA	FECHA	ASIGNADO
01			
02			
03			
04			
05			

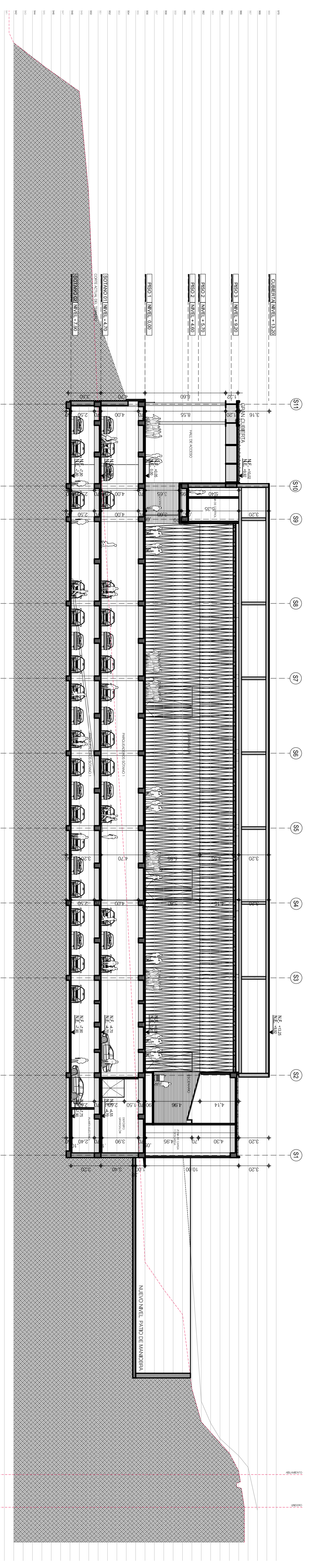
**Historial del estudio:**  
**DOMAZAR R-1 ARQUITECTURA**  
**20 / 02 / 2014**  
**AH. C.J.**  
**1:250**

**Contenido:**  
**CORTES GENERALES - ETAPA 1 Y 2**  
**CORTE 5-5'**  
**CORTE 6-6'**

**Perfil plano:**  
A: Arquitectónicos  
EL: Eléctricos y Datos  
GS: Redes de Gas  
HS: Hidrosanitarios  
T: Topográficos



**CORTE 5-5'**  
ESQ. 1:250



**CORTE 6-6'**  
ESQ. 1:250

**NOTA:** EL NIVEL TOPOGRAFICO 966 CORRESPONDE AL NIVEL ESTRUCTURAL 0.00 INCLUIDO EN LOS PLANOS.

- NOTAS GENERALES:**
1. TODOS LOS ELEMENTOS DE BLOQUE DEBEN SER SOLICITADOS EN SU DIMENSION REAL, SIN AJUSTAR LAS MEDIDAS EN EL DISEÑO ESTRUCTURAL, EN LA EJECUCION CON EL MATERIAL ESTRUCTURAL DEL FABRICANTE.
  2. ES RESPONSABILIDAD DEL CONSTRUCTOR GARANTIZAR LA CALIDAD DE LOS ELEMENTOS DE BLOQUE EN EL MOMENTO DE LA CONSTRUCCION, DEBEN SER ENTREGADOS EN SU DIMENSION REAL EN EL MOMENTO DE LA CONSTRUCCION, DEBEN SER ENTREGADOS EN SU DIMENSION REAL EN EL MOMENTO DE LA CONSTRUCCION, DEBEN SER ENTREGADOS EN SU DIMENSION REAL EN EL MOMENTO DE LA CONSTRUCCION.
  3. EL CONSTRUCTOR DEBE GARANTIZAR LA CALIDAD DE LOS ELEMENTOS DE BLOQUE EN EL MOMENTO DE LA CONSTRUCCION, DEBEN SER ENTREGADOS EN SU DIMENSION REAL EN EL MOMENTO DE LA CONSTRUCCION, DEBEN SER ENTREGADOS EN SU DIMENSION REAL EN EL MOMENTO DE LA CONSTRUCCION.
  4. ES RESPONSABILIDAD DEL CONSTRUCTOR GARANTIZAR LA CALIDAD DE LOS ELEMENTOS DE BLOQUE EN EL MOMENTO DE LA CONSTRUCCION, DEBEN SER ENTREGADOS EN SU DIMENSION REAL EN EL MOMENTO DE LA CONSTRUCCION, DEBEN SER ENTREGADOS EN SU DIMENSION REAL EN EL MOMENTO DE LA CONSTRUCCION.
  5. TODOS LOS MATERIALES Y SOLUCIONES DEBEN SER ENTREGADOS EN SU DIMENSION REAL EN EL MOMENTO DE LA CONSTRUCCION, DEBEN SER ENTREGADOS EN SU DIMENSION REAL EN EL MOMENTO DE LA CONSTRUCCION, DEBEN SER ENTREGADOS EN SU DIMENSION REAL EN EL MOMENTO DE LA CONSTRUCCION.
  6. TODOS LOS ELEMENTOS DE BLOQUE DEBEN SER ENTREGADOS EN SU DIMENSION REAL EN EL MOMENTO DE LA CONSTRUCCION, DEBEN SER ENTREGADOS EN SU DIMENSION REAL EN EL MOMENTO DE LA CONSTRUCCION, DEBEN SER ENTREGADOS EN SU DIMENSION REAL EN EL MOMENTO DE LA CONSTRUCCION.
  7. LA INFORMACION ARQUITECTONICA Y ESTRUCTURAL DEBEN SER ENTREGADAS EN SU DIMENSION REAL EN EL MOMENTO DE LA CONSTRUCCION, DEBEN SER ENTREGADAS EN SU DIMENSION REAL EN EL MOMENTO DE LA CONSTRUCCION, DEBEN SER ENTREGADAS EN SU DIMENSION REAL EN EL MOMENTO DE LA CONSTRUCCION.
  8. TODOS LOS ELEMENTOS DE BLOQUE DEBEN SER ENTREGADOS EN SU DIMENSION REAL EN EL MOMENTO DE LA CONSTRUCCION, DEBEN SER ENTREGADOS EN SU DIMENSION REAL EN EL MOMENTO DE LA CONSTRUCCION, DEBEN SER ENTREGADOS EN SU DIMENSION REAL EN EL MOMENTO DE LA CONSTRUCCION.
  9. TODOS LOS ELEMENTOS DE BLOQUE DEBEN SER ENTREGADOS EN SU DIMENSION REAL EN EL MOMENTO DE LA CONSTRUCCION, DEBEN SER ENTREGADOS EN SU DIMENSION REAL EN EL MOMENTO DE LA CONSTRUCCION, DEBEN SER ENTREGADOS EN SU DIMENSION REAL EN EL MOMENTO DE LA CONSTRUCCION.
  10. TODOS LOS ELEMENTOS DE BLOQUE DEBEN SER ENTREGADOS EN SU DIMENSION REAL EN EL MOMENTO DE LA CONSTRUCCION, DEBEN SER ENTREGADOS EN SU DIMENSION REAL EN EL MOMENTO DE LA CONSTRUCCION, DEBEN SER ENTREGADOS EN SU DIMENSION REAL EN EL MOMENTO DE LA CONSTRUCCION.
  11. EL CONSTRUCTOR DEBE GARANTIZAR LA CALIDAD DE LOS ELEMENTOS DE BLOQUE EN EL MOMENTO DE LA CONSTRUCCION, DEBEN SER ENTREGADOS EN SU DIMENSION REAL EN EL MOMENTO DE LA CONSTRUCCION, DEBEN SER ENTREGADOS EN SU DIMENSION REAL EN EL MOMENTO DE LA CONSTRUCCION.
  12. EL CONSTRUCTOR DEBE GARANTIZAR LA CALIDAD DE LOS ELEMENTOS DE BLOQUE EN EL MOMENTO DE LA CONSTRUCCION, DEBEN SER ENTREGADOS EN SU DIMENSION REAL EN EL MOMENTO DE LA CONSTRUCCION, DEBEN SER ENTREGADOS EN SU DIMENSION REAL EN EL MOMENTO DE LA CONSTRUCCION.
  13. EL CONSTRUCTOR DEBE GARANTIZAR LA CALIDAD DE LOS ELEMENTOS DE BLOQUE EN EL MOMENTO DE LA CONSTRUCCION, DEBEN SER ENTREGADOS EN SU DIMENSION REAL EN EL MOMENTO DE LA CONSTRUCCION, DEBEN SER ENTREGADOS EN SU DIMENSION REAL EN EL MOMENTO DE LA CONSTRUCCION.
  14. EL CONSTRUCTOR DEBE GARANTIZAR LA CALIDAD DE LOS ELEMENTOS DE BLOQUE EN EL MOMENTO DE LA CONSTRUCCION, DEBEN SER ENTREGADOS EN SU DIMENSION REAL EN EL MOMENTO DE LA CONSTRUCCION, DEBEN SER ENTREGADOS EN SU DIMENSION REAL EN EL MOMENTO DE LA CONSTRUCCION.
  15. EL CONSTRUCTOR DEBE GARANTIZAR LA CALIDAD DE LOS ELEMENTOS DE BLOQUE EN EL MOMENTO DE LA CONSTRUCCION, DEBEN SER ENTREGADOS EN SU DIMENSION REAL EN EL MOMENTO DE LA CONSTRUCCION, DEBEN SER ENTREGADOS EN SU DIMENSION REAL EN EL MOMENTO DE LA CONSTRUCCION.
  16. EL CONSTRUCTOR DEBE GARANTIZAR LA CALIDAD DE LOS ELEMENTOS DE BLOQUE EN EL MOMENTO DE LA CONSTRUCCION, DEBEN SER ENTREGADOS EN SU DIMENSION REAL EN EL MOMENTO DE LA CONSTRUCCION, DEBEN SER ENTREGADOS EN SU DIMENSION REAL EN EL MOMENTO DE LA CONSTRUCCION.
  17. EL CONSTRUCTOR DEBE GARANTIZAR LA CALIDAD DE LOS ELEMENTOS DE BLOQUE EN EL MOMENTO DE LA CONSTRUCCION, DEBEN SER ENTREGADOS EN SU DIMENSION REAL EN EL MOMENTO DE LA CONSTRUCCION, DEBEN SER ENTREGADOS EN SU DIMENSION REAL EN EL MOMENTO DE LA CONSTRUCCION.
  18. EL CONSTRUCTOR DEBE GARANTIZAR LA CALIDAD DE LOS ELEMENTOS DE BLOQUE EN EL MOMENTO DE LA CONSTRUCCION, DEBEN SER ENTREGADOS EN SU DIMENSION REAL EN EL MOMENTO DE LA CONSTRUCCION, DEBEN SER ENTREGADOS EN SU DIMENSION REAL EN EL MOMENTO DE LA CONSTRUCCION.
  19. EL CONSTRUCTOR DEBE GARANTIZAR LA CALIDAD DE LOS ELEMENTOS DE BLOQUE EN EL MOMENTO DE LA CONSTRUCCION, DEBEN SER ENTREGADOS EN SU DIMENSION REAL EN EL MOMENTO DE LA CONSTRUCCION, DEBEN SER ENTREGADOS EN SU DIMENSION REAL EN EL MOMENTO DE LA CONSTRUCCION.
  20. EL CONSTRUCTOR DEBE GARANTIZAR LA CALIDAD DE LOS ELEMENTOS DE BLOQUE EN EL MOMENTO DE LA CONSTRUCCION, DEBEN SER ENTREGADOS EN SU DIMENSION REAL EN EL MOMENTO DE LA CONSTRUCCION, DEBEN SER ENTREGADOS EN SU DIMENSION REAL EN EL MOMENTO DE LA CONSTRUCCION.