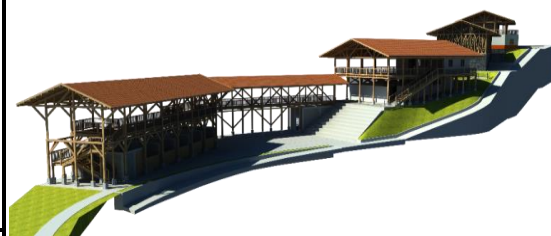


CONSTRUCCIÓN DE LA ESTACION DE CAMINOS DE ARRIERÍA FONDA ARRIERA DEL PAISAJE CULTURAL CAFETERO,  
DEL MUNICIPIO DE AGUADAS, DEPARTAMENTO DE CALDAS

FONDO NACIONAL DE TURISMO – FONTUR  
FORMULARIO - PRESUPUESTO POR PRECIOS UNITARIOS  
ANEXO No. 10



Nombre Proponente:

Representante Legal:

ITEM	ACTIVIDAD	UND	CANT	VALOR UNITARIO	VALOR TOTAL
1	<b>PRELIMINARES</b>				
1,1	Valla de identificación en lamina galvanizada calibre 22, incluye estructura de soporte en madera o guadua anclada al terreno mediante muertos en concreto	m <sup>2</sup>	8,00		
1,2	Campamento incluye teja en lamina de zinc, piso en concreto de 2.500 psi, esterilla techo, puertas, ventanas.	m <sup>2</sup>	36,75		
1,3	Descapote y Limpieza	m <sup>2</sup>	3265,00		
1,4	Localización y replanteo	m <sup>2</sup>	1840,00		
1,5	Instalacion provisional de agua	Glb	1,00		
1,6	Instalación provisional electrica	Glb	1,00		
1,7	Cerramiento provisional en malla polisecc y guadua.	m	190,00		
1,8	Estanque para Inmunizacion de Maderas	Glb	1,00		
1,9	Baños Provisionales para Campamento	Glb	1,00		
2	<b>EXCAVACION Y LLENOS</b>				
2,1	Excavación para zapatas, pedestales, vigas de cimentación, nivelacion de terreno e instalaciones hidrosanitarias . excavaciones de 0 a 2.0 mts de profundidad. Incluye trasiego de sobrantes en la obra.	m <sup>3</sup>	1818,00		
2,2	Lleno compactado con material de sitio	m <sup>3</sup>	1061,30		
2,3	Restitucion con afirmado compactado y cemento 5% (Peñas Azules)	m <sup>3</sup>	122,55		
2,4	Conformacion de Talud	m <sup>2</sup>	189,84		
2,5	Retiro de material sobrante	m <sup>3</sup>	984,38		
3	<b>ESTRUCTURAS DE REFUERZO</b>				
3,1	Solado en concreto de 1.500 psi	m <sup>3</sup>	14,54		
3,2	Concreto zapatas de 3.000 psi	m <sup>3</sup>	15,26		
3,3	Concreto vigas cimentacion de 3.000 psi	m <sup>3</sup>	41,63		
3,4	Columnas para confinamiento de muros 0.15 x 0.25 mts de 3.000 psi	ml	127,05		
3,5	Columnas para confinamiento de muros tizon y sogá 0.30 x 0.30 mts de muros de 3.000 psi	ml	92,40		

3,6	Concreto Pedestales de 3.000 psi	m <sup>3</sup>	6,14		
3,7	Concreto Vigas de entrepiso de 3.000 psi	m <sup>3</sup>	1,19		
3,8	Concreto para Placa Maciza e=12cms de 3.000 psi	m <sup>2</sup>	123,99		
3,9	Concreto para Placa de piso e=10cms de 3.000 psi	m <sup>2</sup>	329,93		
3,10	Sardinela en concreto o bordillo de conformación	ml	1150,93		
3,11	concreto piso exteriores escobinado y biselado	m <sup>2</sup>	552,33		
3,12	Muro en Concreto para conformación de escaleras, rampas exteriores y taludes.	m <sup>3</sup>	93,62		
3,13	Alfajías en concreto para ventana de 3.000 psi	ml	6,30		
3,14	Viga de amarre en concreto de 3.000 psi de 0,20 x 0,20m, incluye refuerzo	ml	190,62		
3,15	Viga de amarre en concreto de 3.000 psi de 0,20 x 0,25m, incluye refuerzo	ml	44,54		
3,16	Viga de amarre en concreto de 3.000 psi de 0,25 x 0,40m, incluye refuerzo	ml	46,20		
3,17	Acero de refuerzo 6000 psi	Kg	16469,86		
3,18	Mortero de Inyección o Grouting	m <sup>3</sup>	10,26		
<b>4</b>	<b>MUROS EN MAMPOSTERIA Y BLOQUE</b>				
4,1	Muro en ladrillo a la vista (bloque 4)	m <sup>2</sup>	108,02		
4,2	Muros en ladrillo tolete en tizón y soga	m <sup>2</sup>	108,55		
4,3	Muros en bloque estructural de concreto	m <sup>2</sup>	188,53		
<b>5</b>	<b>MUROS EN PIEDRA, BAHAREQUE, TAPIA Y OTROS</b>				
5,1	Construcción Muro Estructural en Piedra Gavión Tipo Mani (.30m mínimo) Incluye Transporte desde origen.	m <sup>3</sup>	55,44		
5,2	Superficies de esterilla para muros en bahareque.	m <sup>2</sup>	301,85		
5,3	Instalación malla gallinero en muros de bahareque.	m <sup>2</sup>	301,75		
5,4	Pañetes de muros en bahareque.	m <sup>2</sup>	301,75		
5,5	Laminas de fibrocemento 8 mm para una cara. Zona de cocina bloque 3.	m <sup>2</sup>	93,38		
5,6	Muro en Tapia, Espesor 60cms	m <sup>3</sup>	29,48		
5,7	Fachada en vidrio templado de 8mm incluye accesorios en acero inoxidable y transporte desde origen	m <sup>2</sup>	162,00		
<b>6</b>	<b>ESTRUCTURAS EN MADERA Y GUADUA</b>				
6,1	Madera inmunizada tipo A de .14m x .08m	ml	4372,17		
6,2	Madera inmunizada tipo A de .14m x .04m	ml	2918,35		
6,3	Madera inmunizada tipo A de .18m x .04m	ml	225,00		
6,4	Madera inmunizada tipo A de .08m x .08m	ml	186,47		

6,5	Pasamanos en Madera inmunizada tipo A incluye 2 elementos de .08m x .04m (superior e inferior), Madera inmunizada tipo A cilindrica diametro 3/4" y apoyos verticales adicionales en Madera tipo A de .14 x .08m para estabilizacion.	ml	248,00		
6,6	Madera inmunizada tipo A de .04m x .04m	ml	57,50		
6,7	Guadua inmunizada de diametro aprox 8 cms incluy. lleno de cañutos con mortero expansible sikagrout, pernos de 1/2" arandela tuercas galvanizadas.	ml	365,00		
6,8	Madera inmunizada tipo A Rolliza diametro de .15m	ml	88,00		
6,9	Suministro e instalación de tabla de piso 0.20x0.02m Cajeadada en L para su instalaciòn Incluye inmunización de las maderas, secado, pulida y brillada.	m <sup>2</sup>	261,88		
6,10	Suministro e instalación de tabla de piso 0.08x0.02m Incluye inmunización de las maderas, secado, pulida y brillada.	m <sup>2</sup>	40,00		
6,11	Escalera en Madera tipo A (bloque 3) incluye Gualderas, peldaños, taquetes y herrajes.	Un	1,00		
6,12	Escalera en Madera tipo A (bloque 4) incluye Gualderas, peldaños, taquetes y herrajes.	Un	1,00		
6,13	Escalera en Madera tipo A (mirador) incluye Gualderas, peldaños, taquetes y herrajes.	Un	1,00		
6,14	Cerramiento en estructura de madera y barrotes horizontales en madera inmunizada tipo A cilindrica diametro 3/4"	m <sup>2</sup>	42,00		
6,15	Guarda Escobas en Madera, Altura: 10cms	m	251,00		
<b>7</b>	<b>CUBIERTA</b>				
7,1	Laminas de fibrocemento 8 mm para cubierta.	m <sup>2</sup>	1008,42		
7,2	Manto Asfaltico Fiberglass o similar espesor 3mm, sobre lamina de SuperBoard	m <sup>2</sup>	1008,42		
7,3	Papel Embreado Kraft de 140 gr o similar, sobre manto asfaltico Fiberglass	m <sup>2</sup>	1008,42		
7,4	Malla electrosoldada de 0.25 x 0.25 m calibre 4 mm	m <sup>2</sup>	1008,42		
7,5	Suministro e instalación Teja de barro . Incluye amarres y perforaciones.	m <sup>2</sup>	1008,42		
7,6	Cubierta Trapezoidal en lamina galvanizada prepintada 220cm x 112cm Calibre 24 (Mirador)	m <sup>2</sup>	96,12		
7,7	Flanshing en lámina galvanizada C 26, a = 0,60 m	m	122,44		
<b>8</b>	<b>CARPINTERIAS METÁLICAS, DE MADERA Y OTROS</b>				
8,1	Pasamanos metálico en tubería estructural rectangular en hierro Negro galvanizado de 0.02 x 0.04 m con malla expandible en hierro negro galvanizado.	m	137,55		
8,2	Platina metálica A36 de 1/4" negra+ pintura anticorrosiva para soporte pies derechos incluye varilla roscada , tuercas y arandelas de fijación A325 de 1/2" para los pies derechos.	Un	78		
8,3	Malla eslabonada incluye Tubería galvanizada para cerramiento de 1 1/2" x 6 m	m	5,67		

8,4	Pasarela metalica en tubular de hierro negro galvanizado segun detalles arquitectonicos, incluye malla expandible en hierro negro galvanizado MTI-1 pesada V11 Cold Rolled diagonal menor 30mm y piedra de rio ornamental de 1"	m	47,25		
8,5	P-001 (2.35X1.50 Puerta Entablerada, Corrediza, Tablero y marco en madera tipo A, Incluye Sistema Corredizo (Ver detalles planos arquitectonicos)	Un	1		
8,6	P-002 (2.70X2.63 Puerta Ventana, Entablerada, estructura y marco en madera tipo A y Vidrio de 5 mm transparente (Ver detalles planos arquitectonicos)	Un	1		
8,7	P-003 (2.10X1.10 Puerta Discapacitados, Entablerada, Tablero y marco en madera tipo A, Ver detalles planos arquitectonicos)	Un	1		
8,8	P-004 (2.10X0.90 Puerta Entablerada, Tablero y marco en madera tipo A, Ver detalles planos arquitectonicos)	Un	4		
8,9	P-005 (2.15X1.70 Puerta Entablerada, Corrediza, Tablero y marco en madera tipo A, Incluye Sistema Corredizo (Ver detalles planos arquitectonicos)	Un	1		
8,10	P-006 (2.35X1.90 Puerta Entablerada, Corrediza, Tablero y marco en madera tipo A, Incluye Sistema Corredizo (Ver detalles planos arquitectonicos)	Un	1		
8,11	P-007 (2.10X1.00 marco y hoja en lámina tipo Cold Rolled o similar (Ver detalles planos arquitectonicos)	Un	3		
8,12	P-008 (2.40X1.70 Puerta estructura y marco en madera; Enrejado Horizontal en madera inmunizada tipo A cilindrica diametro 3/4", Ver detalles planos arquitectonicos)	Un	1		
8,13	P-009 (2.40X1.70 Puerta 2 Naves, estructura y marco en madera; Enrejado Horizontal en madera inmunizada tipo A cilindrica diametro 3/4", Ver detalles planos arquitectonicos)	Un	2		
8,14	P-010 (2.40X1.70 Puerta 2 Naves Plegable, estructura y marco en madera; Enrejado Horizontal en madera inmunizada tipo A cilindrica diametro 3/4", Ver detalles planos arquitectonicos)	Un	1		
8,15	P-011 (2.40X1.80 Puerta Entablerada, Corrediza, Tablero y marco en madera tipo A, Incluye Sistema Corredizo (Ver detalles planos arquitectonicos)	Un	1		
8,16	P-012 (1.40X2.65 Puerta para cunas, estructura de marco en lamina y tablero en madera inmunizada tipo A y tornillos de carraje (Ver detalles planos arquitectonicos)	Un	5		
8,17	P-013 (2.30X1.10 marco y hoja en lámina tipo Cold Rolled o similar (Ver detalles planos arquitectonicos)	Un	1		
8,18	V-001 (0.80X1.00 Dos naves Estructura y marco en madera, vidrio 5mm (Ver detalles planos arquitectonicos)	Un	8		
8,19	V-002 (2.00X0.80 Fija, Estructura y marco en madera, vidrio 5mm (Ver detalles planos arquitectonicos)	Un	1		
8,20	V-003 (0.40X0.80 Perfil aluminio con vano en persiana (Ver detalles planos arquitectonicos)	Un	4		
9	<b>DISEÑO HIDROSANITARIO</b>				
9,1	Localización y Replanteo de Redes (incluye topografía y plano récord)	ml	277		

9,2	Entibado Horizontal/Vertical Tipo 1	m <sup>2</sup>	61,83		
9,3	Suministro e Instalación Arena Gruesa	m <sup>3</sup>	79,9		
10	<b>ALCANTARILLADO EN PVC CORRUGADA</b>				
10,1	Suministro e Instalación Tubería Pvc Corrugada 160 m.m. (6") para Alcantarillado	ml	60,64		
10,2	Suministro e Instalación Tubería Pvc Corrugada 250 m.m. (10") para Alcantarillado	ml	19,23		
10,3	Suministro e Instalación Tubería Pvc Corrugada 315 m.m. (12") para Alcantarillado	ml	50,12		
10,4	Suministro e Instalación Tubería Pvc Corrugada 100 m.m. (4") para Alcantarillado	ml	29,53		
10,5	Suministro e Instalación Tubería Pvc Corrugada 400 m.m. (16") para Alcantarillado	ml	36,89		
10,6	Suministro e Instalación Tubería Pvc Corrugada 200 m.m. (8") para Alcantarillado	ml	78,74		
10,7	Suministro e Instalación Tubería Pvc Corrugada 600 m.m. (24") para Alcantarillado	ml	15		
10,8	Suministro e Instalación Tubería Pvc Sanitaria 2" incluye accesorios	ml	86,58		
10,9	Suministro e Instalación Tubería Pvc Sanitaria 6" incluye accesorios	ml	27,19		
10,10	Suministro e Instalación Tubería Pvc Reventilación 2" incluye accesorios	ml	83,7		
10,11	Suministro e Instalación Tubería Pvc Sanitaria 4" incluye accesorios	ml	601,69		
10,12	Sifon de Piso 2" incluye Rejilla Metálica y accesorios	Un	22		
10,13	Rejilla Plástica para Reventilación contra muro de 20x20	Un	6		
10,14	Sistemá Séptico Prefabricado en Polietileno Consta de 2 Tanques Sépticos de 2000 Lt + 2 Filtros Anaerobios de 1000Lt, Incluye Accesorios	Un	1		
10,15	Punto Sanitario 2"	Un	23		
10,16	Punto Sanitario 4"	Un	10		
11	<b>CONSTRUCCION CAMARAS CIRCULARES DE INSPECCIÓN</b>				
11,1	Cámara Circular de Inspección/Caída D=1.20 m. en Concreto 21 Mpa	ml	55,89		
11,2	Base-Cañuela Cámara Circular Inspec D=1.20 m en Concreto 21 Mpa	Un	37		
11,3	Tapa HF D=0.60 m. p/Cámara de Inspección	Un	37		
11,4	Disipador de Energía para cámara de caída	ml	10,8		
12	<b>CONSTRUCCION CAMARAS CIRCULARES DE DOMICILIARIAS</b>				
12,1	Caja de Inspección Empalme domiciliario (0,60x0,60 m) en Concreto 21 Mpa	Un	7		
12,2	Caja Distribución de Caudales (0,80x0,80 m) en Concreto 21 Mpa	Un	1		

13	<b>OBRAS EN CONCRETO HIDRAÚLICO</b>				
13,1	Carcamo Doble Pendiente en Concreto 21 Mpa + Reja para Plazoletas y Circulaciones	Un	36		
13,2	Carcamo Rejilla para Desague Cunas Equinas en Concreto 21 Mpa incluye Rejilla en Varilla 3/4" Son Dós Módulos por Cuna de 1.05 y 1.6	Un	5		
14	<b>ELEMENTOS HIDRAÚLICOS</b>				
14,1	Suministro e Instalación Tubería Presión RDE 13.5 315 PSI de 1/2" Incluye Accesorios	ml	17,79		
14,2	Suministro e Instalación Tubería Pvc Presión RDE 21 200 PSI de 2"	ml	10		
14,3	Suministro e Instalación Unión Universal de 2"	Un	2		
14,4	Suministro e Instalación Tubería PF+UAD 1- 1/2" para Acometida Incluye Accesorios	ml	66		
14,5	Suministro e Instalación Tubería Presión RDE 21 200 PSI de 3/4" Incluye Accesorios	ml	74,77		
14,6	Suministro e Instalación Tubería Presión RDE 21 200 PSI de 1" Incluye Accesorios	ml	46,12		
14,7	Suministro e Instalación Tubería Presión RDE 21 200 PSI de 1-1/2" Incluye Accesorios	ml	19		
14,8	Suministro e Instalación Tubería Presión HG 2-1/2" para Red de Incendios incluye Accesorios	ml	167,72		
14,9	Punto Hidráulico 1/2"	Un	35		
14,10	Gabinete Incendios Clase III incluye Accesorios	Un	7		
14,11	Válvula Reductora de Presión 1"	Un	1		
14,12	Equipo Hidroneumático para Red Hidráulica	Un	1		
14,13	Equipo Hidroneumático para Red Incendios	Un	1		
14,14	Válvula Retención (Cheque) 3/4"	Un	2		
14,15	Válvula Retención (Cheque) 1"	Un	1		
14,16	Válvula Retención (Cheque) 1 - 1/2"	Un	2		
14,17	Toma Siamesa	Un	1		
14,18	Válvula Control 1/2"	Un	4		
14,19	Válvula Control 3/4"	Un	1		
14,20	Válvula Control 1"	Un	3		
14,21	Válvula Control 1 -1/2"	Un	3		
14,22	Redes de Gas	Un	1		
15	<b>INSTALACION ELECTRICA</b>				
15,1	Poste de ferro concreto de 12 Mts x 1,050 Kgs	Un	1		
15,2	Estructura de retención doble, con crucetas, aisladores y accesorios de fijación a poste	Un	2		
15,3	Estructura de protección y seccionamiento con crucetas, cortacircuitos, pararrayos y accesorios de fijación a poste	Un	1		

15,4	Transformador Monofásico de 25 KVA a 13,200/208-127 voltios con accesorios de fijación a poste	Un	1		
15,5	Bajante a línea a tierra con cable desnudo No 4 y varilla C.W. 2.4 Mts	Un	1		
15,6	Gabinete de medida con transformadores de corriente, contador trifásico electrónico, medida indirecta y bloque de conexión, instalado en poste	Un	1		
16	<b>TABLEROS, ACOMETIDAS Y MALLA A TIERRA</b>				
16,1	Tablero general, T-G con gabinete auto soportado, barraje trifilar de 200 Amp. Protección contra sobretensiones, clase 3 y breakers tripulares de acuerdo a diagrama unifilar	Un	1		
16,2	Tablero, T-1 y T-3 de 18 circuitos, tipo distribución con breakers monopolares	Un	1		
16,3	Tablero, T-2 y T-4 de 12 circuitos, tipo distribución con breakers monopolares	Un	2		
16,4	Tablero, T-R de 4 circuitos, tipo distribución con breakers monopolares	Un	1		
16,5	Tablero de control de iluminación con temporizadores, telerruptores monopolares y botonería luminosa ON/OFF	Un	3		
16,6	Acometida general, desde bornes de transformador hasta cámara de paso en base del poste, con TRES hilos THHN No 1/0 AWG y tubería EMT de 2" fijada al poste (Proporcional) pasando por equipo de medida	ml	10		
16,7	Acometida general, desde cámara de paso en base del poste, hasta bornes del barraje en tablero general, con TRES hilos THHN No 1/0 AWG y tubería PVC de 2x2" subterránea, Incluye excavación	ml	22		
16,8	Acometida parcial, desde tablero general T-G, hasta tableros de distribución T-1 con CUATRO hilos THHN No 8 AWG, tubería PVC de 1"	ml	48		
16,9	Acometida parcial, desde tablero general T-G, hasta tablero T-3 con CUATRO hilos THHN No 6 AWG, Tubería PVC de 1"	ml	12		
16,10	Acometida parcial, desde tablero general T-G, hasta tablero T-2 y del T-3 al T-4 con CUATRO hilos THHN No 10 Tubería PVC DE 3/4"	ml	68		
16,11	Malla a tierra, con varillas Cooper Weld de 2.40 Mts, conectores y cable THHN No 1/0 y conexión con tablero general	Un	1		
17	<b>SALIDAS ELECTRICAS NORMALES</b>				
17,1	Salida para iluminación con cable THHN No 12 y tubería PVC de 1/2" con accesorios de fijación, no incluye luminaria	Un	262		
17,2	Salida para interruptor sencillo con cable THHN No 14 y tubería PVC de 1/2" desde punto eléctrico, incluye interruptor	Un	8		
17,3	Salida para interruptor doble y/o conmutable con cable THHN No 14 y tubería PVC de 1/2" desde punto eléctrico, incluye interruptor	Un	5		
17,4	Salida para sensor de movimiento con cable THHN No 14 y tubería PVC de 1/2" desde punto eléctrico, incluye sensor	Un	20		

17,5	Salida para tomacorriente normal con cable THHN No 12 y tubería PVC de 1/2" desde punto eléctrico, incluye toma con polo a tierra	Un	60		
17,6	Salida para tomacorriente GFCI con cable THHN No 12 y tubería PVC de 1/2" desde tablero de distribución, hasta punto eléctrico, incluye toma con protección de falla a tierra	Un	3		
17,7	Salida para secador de manos con cable THHN No 12 y tubería PVC de 1/2" desde tablero de distribución, hasta punto eléctrico, incluye secador	Un	2		
18	<b>RED DE VOZ Y DATOS</b>				
18,1	Salida para tomacorriente regulado monofásico de 15 Amp. Línea a tierra aislada, grado hospitalario Con tubería PVC cable THHN No 12, desde T-R hasta punto eléctrico	Un	7		
18,2	Salida para voz (teléfono) Con tubería PVC 3/4" con cable UTP categoría 5E, desde Rack hasta punto telefónico	Un	10		
18,3	Salida para datos Con tubería PVC de 3/4" con cable UTP categoría 6, desde Rack hasta punto de datos	Un	1		
18,4	Rack cerrado de 4 Pies de altura con organizadores verticales y horizontales, multitoma grado hospitalario de 3 salidas y accesorios de fijación en pared	Un	1		
18,5	Pach panels de 12 puertos, categoría 6 para red de voz y datos	Un	1		
18,6	UPS ON LINE de 2 KVA con autonomía de 15 minutos full carga, trifilar 208-120 voltios	Un	1		
18,7	Conmutador tripolar de 16 Amperios, operación sin carga	Un	1		
18,8	acometida desde tablero T-1 hasta UPS pasando por transferencia manual con CUATRO cables THHN No 10 AWG	ml	16		
19	<b>LUMINARIAS</b>				
19,1	Lámpara de aplique tipo Tortuga con acrílico y bombillo ahorrador fluorescente de 26 W.	Un	20		
19,2	Lámpara fluorescente de 30x120 Cmts, marco en aluminio, para 2 tubos T-8 de 32 W. incrustar en cielo raso	Un	6		
19,3	Lámpara fluorescente tipo hermetica IP 65, de 30x120 Cmts, marco en aluminio, para 2 tubos T-8 de 32 W. incrustar en cielo raso	Un	26		
19,4	Lámpara fluorescente SEMIESPECULAR de 60x60 Cmts, marco en aluminio, para 4 tubos T-8 de 17 W. incrustar en cielo raso	Un	11		
19,5	Lámpara tipo ojo de buey con aro de aluminio de 6" de diametro para bombillo LED de 18 W. para incrustar en cielo raso	Un	62		
19,6	Lámpara rectangular tipo reflector con cuerpo en aluminio, difusores de temperatura para bombillo LED de 45 W.	Un	58		
19,7	Lámpara escualizable rectangular, tipo reflector con cuerpo en aluminio, difusores de temperatura para bombillo LED de 54 W.	Un	24		
19,8	Poste cilindrico de 60 Cmts x 4" de diametro, para alojar kit de iluminación de sodio de 70 W., incluido bombillo	Un	41		
19,9	Lámpara rectangular tipo reflector con cuerpo en aluminio, difusores de temperatura para bombillo Metal Halade de 100 W. con brazo en ELE, tubería metálica de 3/4"	Un	6		



19,1	Lámpara rectangular, tipo reflector con cuerpo en aluminio, difusores de temperatura para bombillo Metal Halade de 250 W. con Brazo en tubería metálica de 1" para fijación en muro	Un	6		
19,11	Poste cilíndrico de 400 Cmts x 4" de diámetro, para alojar kit de iluminación de sodio de 150 W., incluido bombillo, incluye base cuadrada metálica y tornillería de fijación en piso	Un	2		
20	<b>PISOS, ENCHAPES Y APARATOS SANITARIOS</b>				
20,1	Piso en Adoquin Tipo Indural de .20 x 0.20 m	m <sup>2</sup>	126,00		
20,2	Piso en Adoquin Deck Tipo Indural de 2.00 x 0.14 m	m <sup>2</sup>	114,00		
20,3	Superficie en lámina de fibrocemento de 20 mm, mortero de nivelación 3 cms y malla de electrosoldada para instalación de enchape de pisos en cocina.	m <sup>2</sup>	48,00		
20,4	Piso en Baldosa de Cemento 0.20m x 0.20m mosaico TIPO: MOSAICOS BIEN o similar, según diseño de interiores.	m <sup>2</sup>	254,05		
20,5	Enchape pared, baños color según diseño de interiores 0.20m x 0.20m	m <sup>2</sup>	111,73		
20,6	Enchape pared, cocina color según diseño de interiores 0.20m x 0.40m	m <sup>2</sup>	56,24		
20,7	Sanitario Tipo MONTECARLO REDONDO o similar	Un	10		
20,8	Lavamanos Tipo Free Antibacterial de CORONA+ Grifería lavamanos de mesa tipo push o similar	Un	4		
20,9	Orinal Tipo GOTTA ANTIBACTERIAL para Fluxometro + Grifería Tipo FLUXOMETRO FLUJO AJUSTABLE o Similar	Un	3		
20,10	Lavamanos tipo RAZIONALE Corona +Grifería lavamanos de mesa tipo push o similar	Un	4		
21	<b>DIVISIONES EN FORMICA PARA BAÑOS</b>				
21,1	Puertas en Formica tipo COMPACTO o similar Incluye herrajes (según diseño de interiores)	Un	3,00		
21,2	Baños Caballeros en Formica tipo COMPACTO o similar Incluye herrajes (según diseño de interiores)	Un	2,00		
21,3	Division Orinal en Formica tipo COMPACTO o similar Incluye herrajes (según diseño de interiores)	Un	2,00		
21,4	Baños Damas en Formica tipo COMPACTO o similar Incluye herrajes (según diseño de interiores)	Un	4,00		
21,5	Dispensador de papel higiénico	Un	10,00		
21,6	Dispensador de toalla de papel	Un	6,00		
21,7	Dispensador de Jabón líquido	Un	8,00		
21,8	Secador de manos eléctrico	Un	3,00		
21,9	Pasamanos recto discapacitados	Un	2,00		
21,10	Pasamanos curvo discapacitados	Un	2,00		
22	<b>COCINA INDUSTRIAL EN ACERO INOXIDABLE</b>				
22,1	Mueble Caja Registradora	Un	1		
22,2	Meson Auxiliar	Un	1		

22,3	Tren de Lavado con Shut para Basura	Un	1		
22,4	Meson con Poceta Cocina Fria	Un	1		
22,5	Estufa Enana Fogon Triple	Un	1		
22,6	Estufa de Ocho Puestos con Horno	Un	1		
22,7	Plancha Asadora	Un	1		
22,8	Estacion de Frito	Un	1		
22,9	Freidora Industrial don Canastillas	Un	1		
22,10	Mesa Auxiliar Cocina Caliente	Un	1		
22,11	Campana Extractora	Un	1		
22,12	Trampa de Grasas	Un	2		
22,13	Lava Trapero	Un	1		
22,14	Carro de Servicio	Un	1		
22,15	Refrigeradora vertical ref WPV.1650 tres puertas o similar	Un	2		
23	<b>REVOQUE Y PINTURAS</b>				
23,1	Revoque muros acabado rustico	m <sup>2</sup>	525,56		
23,2	Estuco y Pintura Muros Interior	m <sup>2</sup>	240,83		
23,3	Estuco tipo Plastico y pintura exteriores (koraza o similar)	m <sup>2</sup>	452,73		
23,4	Lechada de cal para elementos de madera	ml	3049,83		
23,5	Lechada de cal para muros de bahareque	m <sup>2</sup>	311,08		
23,6	Lechada de cal para pasamanos en madera	ml	248		
23,7	Pintura de proteccion de madera, actua como hidratante e impermeabilizante, brinda proteccion contra rayos ultravioleta, Tipo impranol o similar, para vigas soleras, correas, piederechos, entrepisos, estructura cubierta y demás elementos de madera que se requieran.	ml	4956,83		
24	<b>PAISAJISMO</b>				
24,1	Empradizacion con prado trenza	m <sup>2</sup>	1401,12		
25	<b>ASEO Y LIMPIEZA GENERAL</b>				
25,1	Aseo general de la obra	HORA	700,00		
25,2	Retiro de escombros	m <sup>3</sup>	240,00		
26	<b>SEGURIDAD INDUSTRIAL</b>				
26,1	Seguridad industrial	Glb	1,00		

	TOTAL COSTOS DIRECTOS				\$ -
	ADMINISTRACION			\$ -	
	IMPREVISTOS			\$ -	
	UTILIDAD			\$ -	
	SUBTOTAL COSTOS INDIRECTOS				\$ -
	SUBTOTAL COSTOS DIRECTOS + INDIRECTOS				\$ -

	IVA		16,0%	\$ -	
	TOTAL OBRA			\$ -	