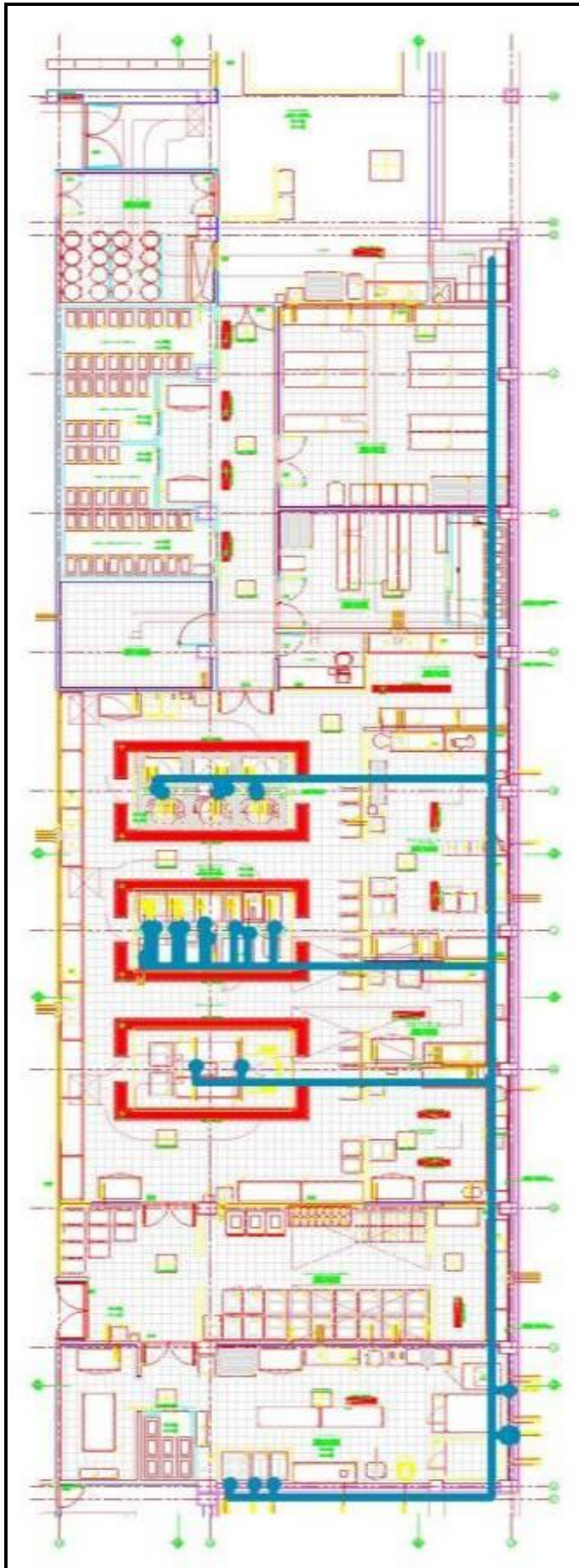
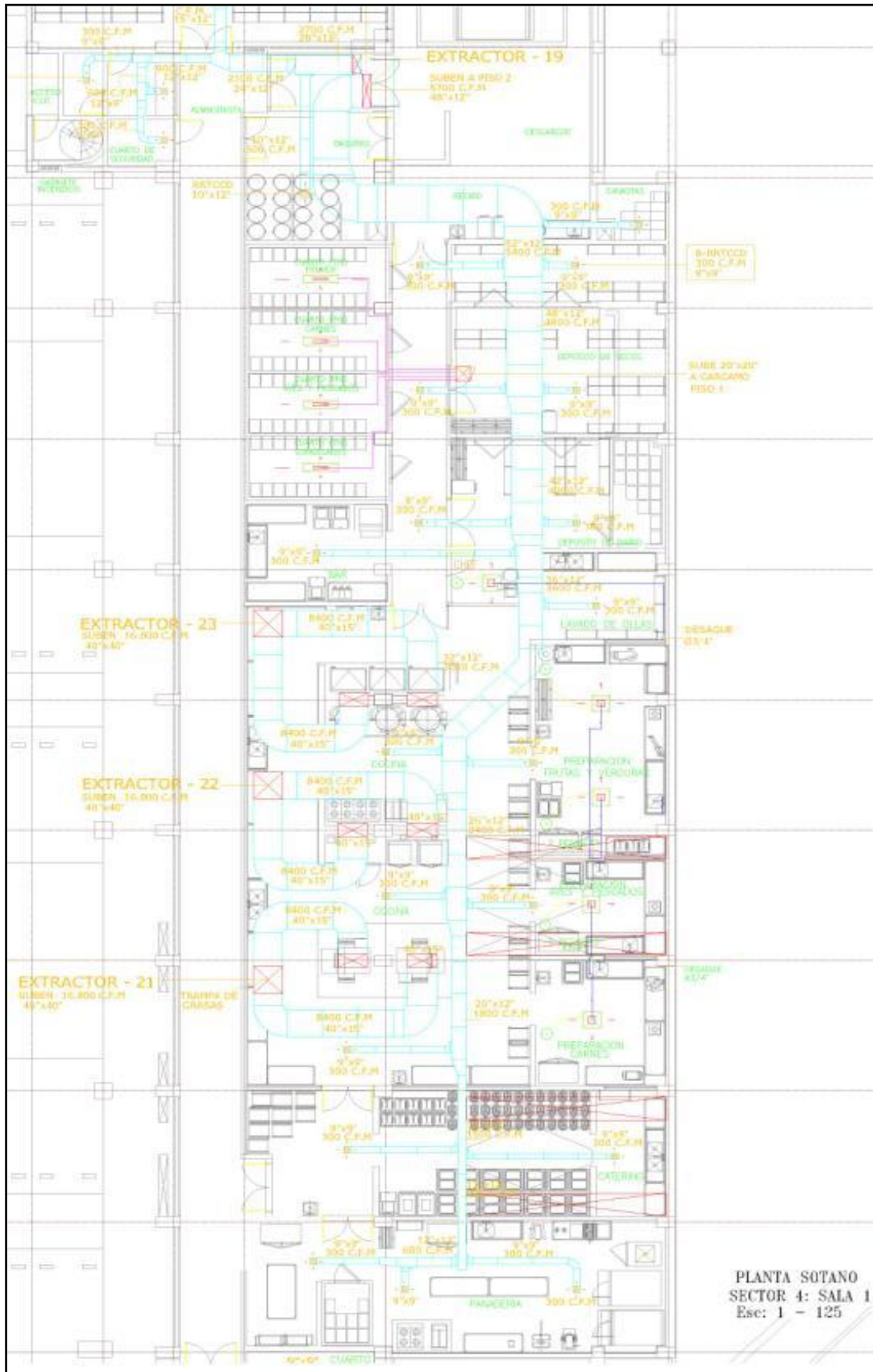


AREA ACHURADA COMO BASE
PARA LA LOCALIZACION Y
REPLANTEO DE COCINA

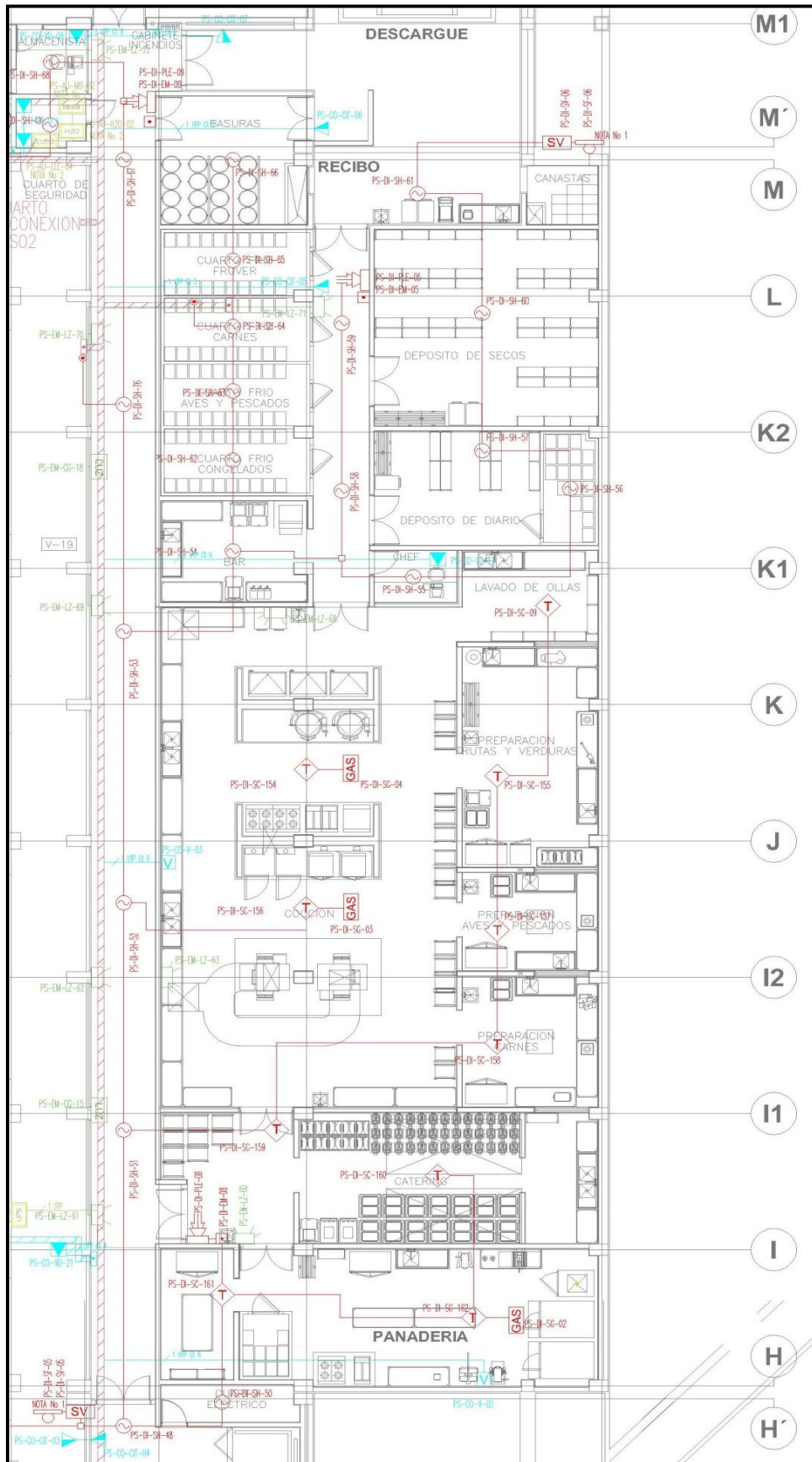


RECORRIDO SUPUESTO PARA ACOMETIDA DE GAS NATURAL. NO SE TIENE DISEÑO DEL MISMO LAS CANTIDADES EXPUESTAS EN EL CUADRO DE CANTIDADES SON CON BASE PRESUPUESTALES.

NO SE TIENE DISEÑO PARA EL SUMINISTRO DE AGUA CALIENTE.

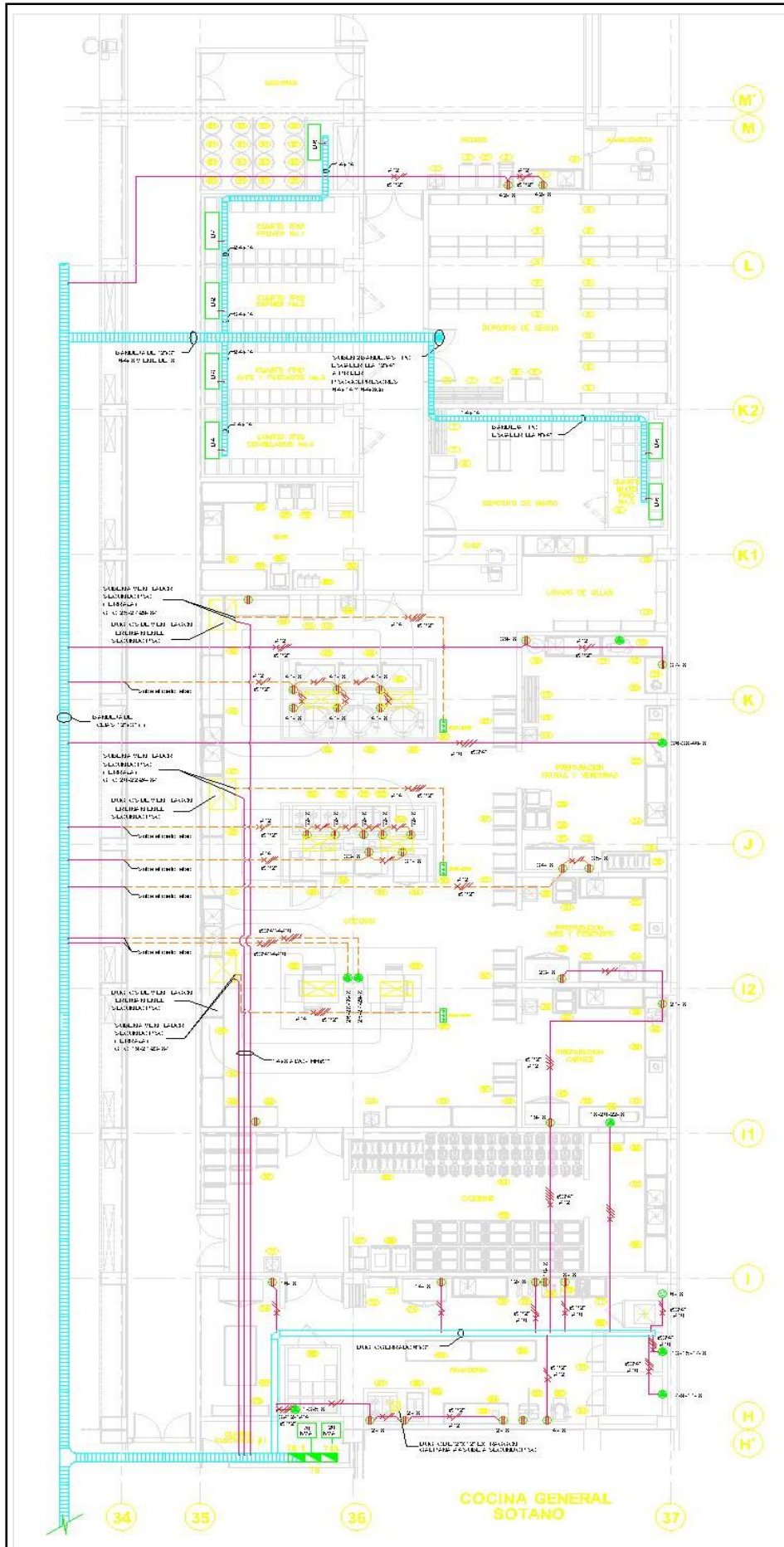


DE ACUERDO AL
 DISEÑO DE EXTRACCION
 E INYECCION DEL
 SOTANO ADEMAS DE
 LA EXTRACCION SE
 TIENE EQUIPOS TIPO
 FAN COIL QUE
 INYECTAN AIRE. SE
 DEBE REVISAR EL
 DISEÑO Y ENTREGAR
 PARA LOS LICITANTES.



SE CALCULA CANTIDADES DE LAS REDES ELECTROCNICAS DE ACUERDO A PLANOS DE DISEÑO. SE DEBE ESTABLECER LA FORMA TECNICA DE EMPATAR LA COCINA CON EL SISTEMA INSTALADO ACTUALMENTE CON EL FIN DE ACLARAR LA SOLUCION DE INTEGRACIÓN.

SE PUEDE PENSAR SOLO EN DEJAR LA INFRAESTRUCUTRA PARA LA CAFETERIA EN ESTA PRIMER ETAPA



SE COMPLEMENTO EL DISEÑO ELECTRICO CON LO SOLICITADO EN LOS PLANOS ARQUITECTONICOS. ESTOS DISEÑOS SE DEBEN INTEGRAR AL SISTEMA DE AIRE ACONDICIONADO CON EL FIN DE CONOCER LOS CALIBRES Y VOLTAJES DE LOS EQUIPOS DE LOS CUARTOS DE REFRIGERACION.

SOTANO					
AREA	MUROS 2 CARAS (BOARD)	MUROS 1 CARA (BORD)	PISOS	GUARDESCOBA	BORDILLOS
basuras	58,86 m2		24,4 m2	18,12 ml	18,12 ml
cuarto frio fruver (poli panel poliuretano)	44,4 m2		11,45 m2 (stocland)		13,6 ml
cuarto frio lacteos (poli panel poliuretano)	32,67 m2		7,26 m2 (stocland)		9,69 ml
cuarto frio congelados (poli panel poliuretano)	32,07 m2		6,95 m2 (stocland)		9,49 ml
cuarto frio carnes (poli panel poliuretano)	42,3 m2		10,31 m2 (stocland)		12,29 ml
deposito	53,46 m2		19,60 m2	16,64 ml	16,64 ml
deposito secos	89,46 m2		52,58 m2	28,04 ml	28,04 ml
deposito diario	79,41 m2		31,57 m2	24,69 ml	24,69 ml
oficina cheff	30,69 m2		6,36 m2	9,35 ml	9,35 ml
cuarto frio mixto (poli panel poliuretano)	37,71 m2		8,64 m2 (stocland)		11,67 ml
corredor cuartos frios			31,06 m2	34,07 ml	
cocina caliente	78,9 m2	64,47 m2	249,52 m2	21,49 ml	21,49 ml
central de distribucon	69,81 m2	13,14 m2	66,83 m2	46,54 ml	23,27 ml
panaderia	116,34 m2	13,14 m2	68,21 m2	38,78 ml	38,78 ml

PISO 1 (SALA 1)					
bar	16,7 m2		23,51 m2	19,4 ml	19,4 ml
loza y cristaleria (1)			23,3 m2	19,3 ml	14,53 ml
lavado	25,02 m2		22,26 m2	13,87 ml	8,87 ml
loza y cristaleria (2)	16,70 m2		34,12 m2	14,96 ml	14,96 ml
cocina ensamble	16,70 m2		44,70 m2	16,71 ml	4,77 ml

SOTANO					
AREA	CIELOS (board)	CARCAMOS	REJILLA ACERO INOX ANCHO .40	REJILLA ACERO INOX ANCHO .,25	PINTURA EPOXICA
basuras	26,6 m2				85,26
cuarto frio fruver (poli panel poliuretano)	13,45 m2	1,00 ml		1,00ml	
cuarto frio lacteos (poli panel poliuretano)	9,26 m2	1,00 ml		1,00ml	
cuarto frio congelados (poli panel poliuretano)	7,95 m2	1,00 ml		1,00ml	
cuarto frio carnes (poli panel poliuretano)	12,31 m2	1,00 ml		1,00ml	
deposito	21,6 m2				75,06
deposito secos	54,58 m2				144,04
deposito diario	33,57 m2				112,98
oficina cheff	8,36 m2				39,05
cuarto frio mixto (poli panel poliuretano)	10,64 m2				
corredor cuartos frios	33,06 M2				
cocina caliente	251,52 m2	60,3 ml	52,8 ml	7,50 ml	330,42
central de distribucon	68,83 m2				138,64
panaderia	70,21 m2				186,55

AREA	CIELOS (board)	CARCAMOS	REJILLA ACERO INOX ANCHO .40	REJILLA ACERO INOX ANCHO .,25	PINTURA EPOXICA
PISO 1 (SALA 1)					
bar	25,51 m2				33,44 m2
loza y cristaleria (1)	25,5 m2				
lavado	24,26 m2	1,00 ml		1,00 ml	50,04 m2
loza y cristaleria (2)	36,20 m2				33,40 m2
cocina ensamble	46,80 m2	1,00 ml		1,00 ml	33,40 m2

CUADRO VENTANERIA Y PUERTAS					
AREA	PUERTA	CANTD	VENTANA	CANTD	OBSERVACIONES
BASURAS	PV-25	2	V-46	1	
CUARTOS FRIOS		5			NO ESPECIFICADA
CORREDOR CUARTOS FRIOS	P-24	1			
	PV-27	1			
DEPOSITOS SECOS	P-24	1	V-19	1	
DEPOSITO DIARIO	P-24	1			
OFICINA CHEFF	P-2	1	V-66	1	
COCINA CALIENTE	PV-25	1	V-56	1	
LAVADO OLLAS			V-69	1	
PORCIONAMIENTO DE VEGETALES			V-69	1	
POCIONAMIENTO POLLO			V-68	1	
PORCIONAMIENTO CARNES			V-68	1	
			V-67	1	
CENTRAL DE DISTRIBUCION	PV-25	1			
	PV-15	1			

PUERTAS
PV-25 MEDIDAS 3,00X1.80 MARCO ALUMINIO 7638 ANODIZADO NEGRO
PV-27 MEDIDAS 3.00X1.85 MARCO ALUMUNIO 7638 ANODIZADO NEGRO
PV-15 MEDIDAS 3,00X2.10 MARCO ALUMINIO 7638 ANODIZADO NEGRO
P-24 SIN ESPECIFICACION (VER PLANO)
P-2 SIN ESPECIFICACION (VER PLANO)
VENTANAS
V-46 MEDIDAS .85X.95 MARCO ALUMUNIO 7638 ANODIZADO NEGRO
V-19 MEDIDAS .85X4.40 MARCO ALUMUNIO 7638 ANODIZADO NEGRO
V-66 MEDIDAS 1.85X4.68 MARCO ALUMINIO 3831 ANODIZADO NEGRO
V-56 MEDIDAS .85X4.68 MARCO ALUMINIO 7638 ANODIZADO NEGRO
V-69 MEDIDAS 1.85X2.10 MARCO ALUMINIO 3831 ANODIZADO NEGRO
V-68 MEDIDAS 1,85X1.80 MARCO ALUMINIO 3831 ANODIZADO NEGRO
V-67 MEDIDAS 1.85X4.70 MARCO ALUMINIO 3831 ANODIZADO NEGRO

Comunicaciones	43,6	25		25
CCTV	10,8	4,5		3
Sonido	95,72	12		36
Electroimanes	72,42	47,5		40
Corazas Americanas 3/4"		99		
Tuberia Hasta cuarto sotano 3/4" (son 4)	804			268
Tuberia Hasta cuarto sotano 1" (son 4)	804			268

Tuberia 3/4"	1115,54	ml
Tuberia 1"	804	ml
Corazas 3/4"	99	ml

Ductos de Empate (cal 16)	Lado 1	Lado 2	Longitud	Total (m2)
Extractor - 19	1,2192	0,3048	4,82	14,69136
Extractor - 23	1,016	1,016	4,82	19,58848
Extractor - 22	1,016	1,016	4,82	19,58848
Extractor - 21	1,016	1,016	4,82	19,58848

73,4568 m2

Pinturas Para ductos Sotano				
	Lado 1	Lado 2	Longitud	Total (m2)
Extractor - 19				
	1,3208	0,3048	14,6	47,46752
	1,2192	0,3048	4,6	14,0208
	1,0668	0,3048	6,2	17,00784
	0,9144	0,3048	9,9	24,14016
	0,6604	0,3048	4,9	9,45896
	0,508	0,3048	5,3	8,61568
	0,3048	0,3048	7,22	8,802624
	0,2286	0,2286	60,08	54,937152
Extractor - 23	1,016	0,381	17,2	48,0568
Extractor - 22	1,016	0,381	15,2	42,4688
Extractor - 21	1,016	0,381	16,3	45,5422

Total pintura Ductos

320,518536 m2

Gas natural					
Tuberia roscada 2" (depende de diseño)					
Tramo principal	43	8,5	9,5	11,5	10,7
	total				83,2
Tuberia de 2" bajante Gas	8,2	ml			
Tuberia de 1-1/4" bajante Gas	4,1	ml			
Tuberia de 1/2" bajante Gas	16,4	ml			
Tuberia de 3/4" bajante Gas	65,6	ml			