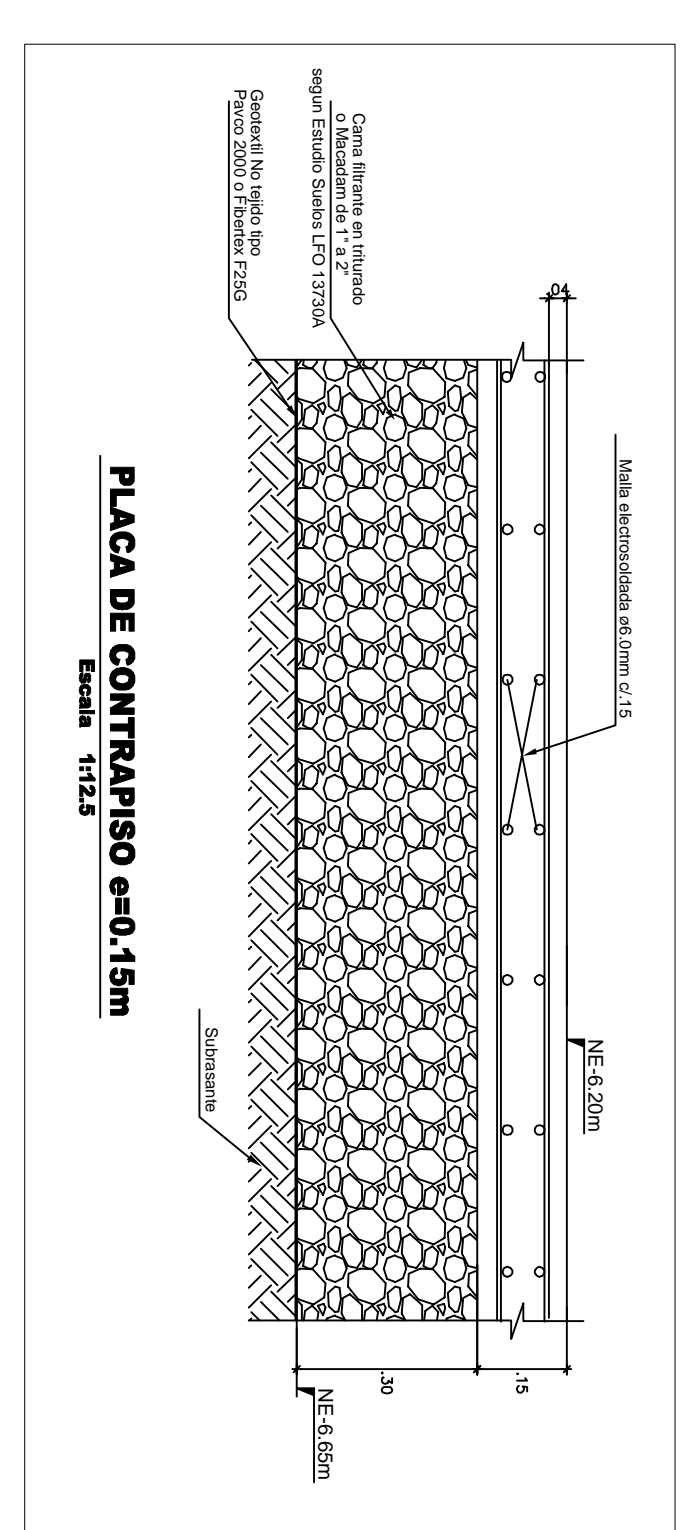
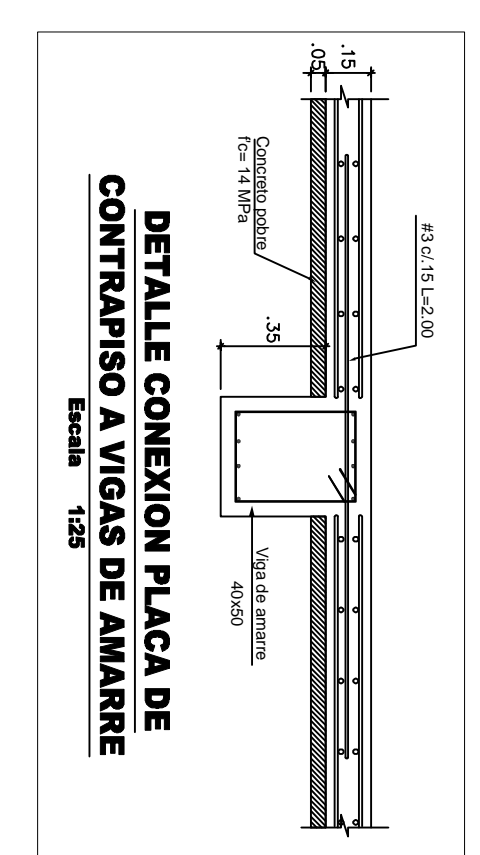
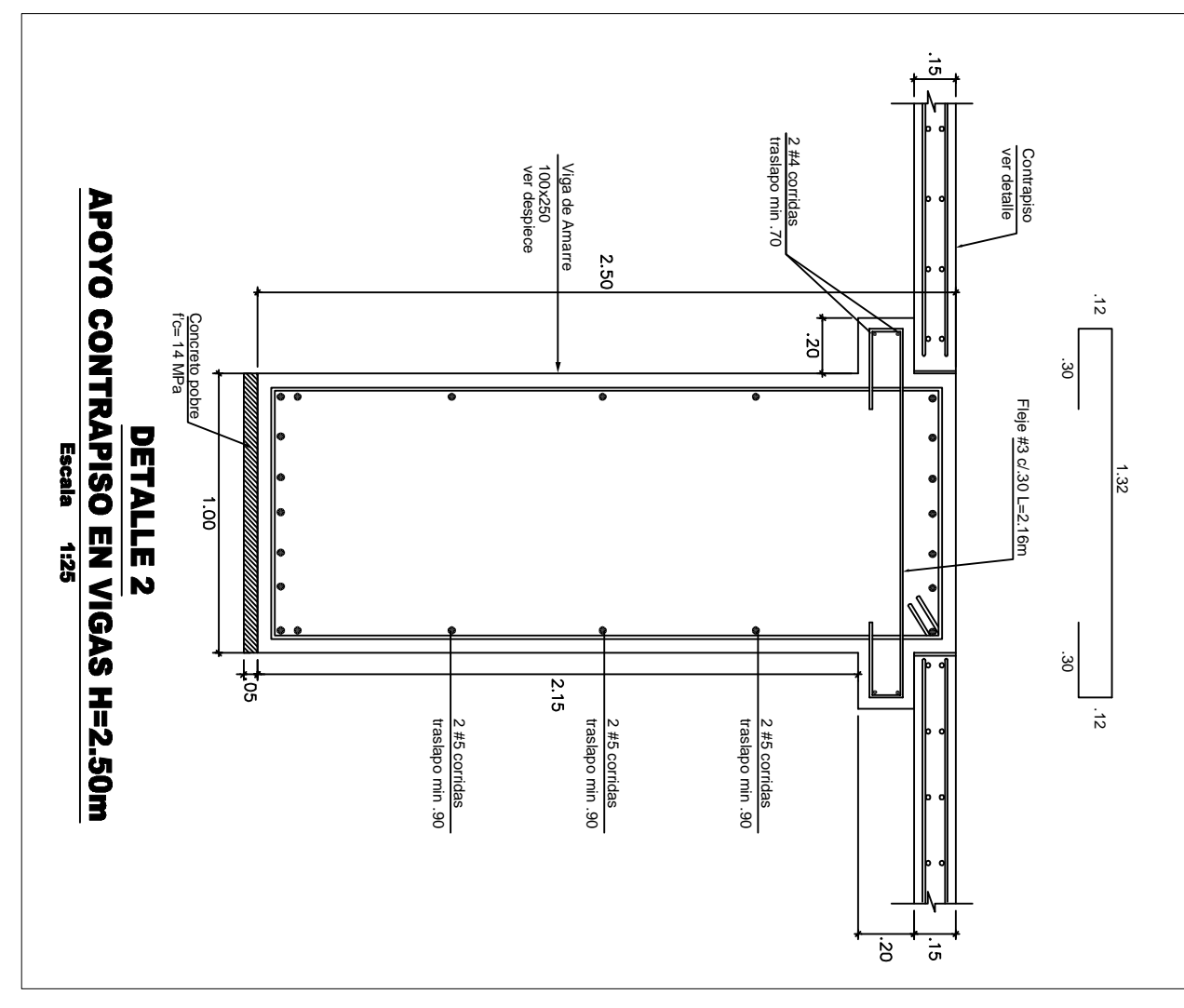


PLANTA DE CIMENTACION

Escala 1:200

NOTA:
- Ver corte 1, componente a cargo de agua en el punto E-48.
- Ver corte 2, 3 y 4 para detalles de columnas y vigas.
- Ver corte 5 para detalles de columnas y vigas.
- Ver corte 6 para detalles de columnas y vigas.
- Ver corte 7 para detalles de columnas y vigas.
- Ver corte 8 para detalles de columnas y vigas.
- Ver corte 9 para detalles de columnas y vigas.
- Ver corte 10 para detalles de columnas y vigas.



CONCRETO PLOTES
f_c=210kg/cm²
CONCRETO PANTALLA PREEXC.
f_c=280kg/cm²
CONCRETO DADOS Y VIGAS
f_c=280kg/cm²

NOTA:
- Ver corte 1, componente a cargo de agua en el punto E-48.
- Ver corte 2, 3 y 4 para detalles de columnas y vigas.
- Ver corte 5 para detalles de columnas y vigas.
- Ver corte 6 para detalles de columnas y vigas.
- Ver corte 7 para detalles de columnas y vigas.
- Ver corte 8 para detalles de columnas y vigas.
- Ver corte 9 para detalles de columnas y vigas.
- Ver corte 10 para detalles de columnas y vigas.