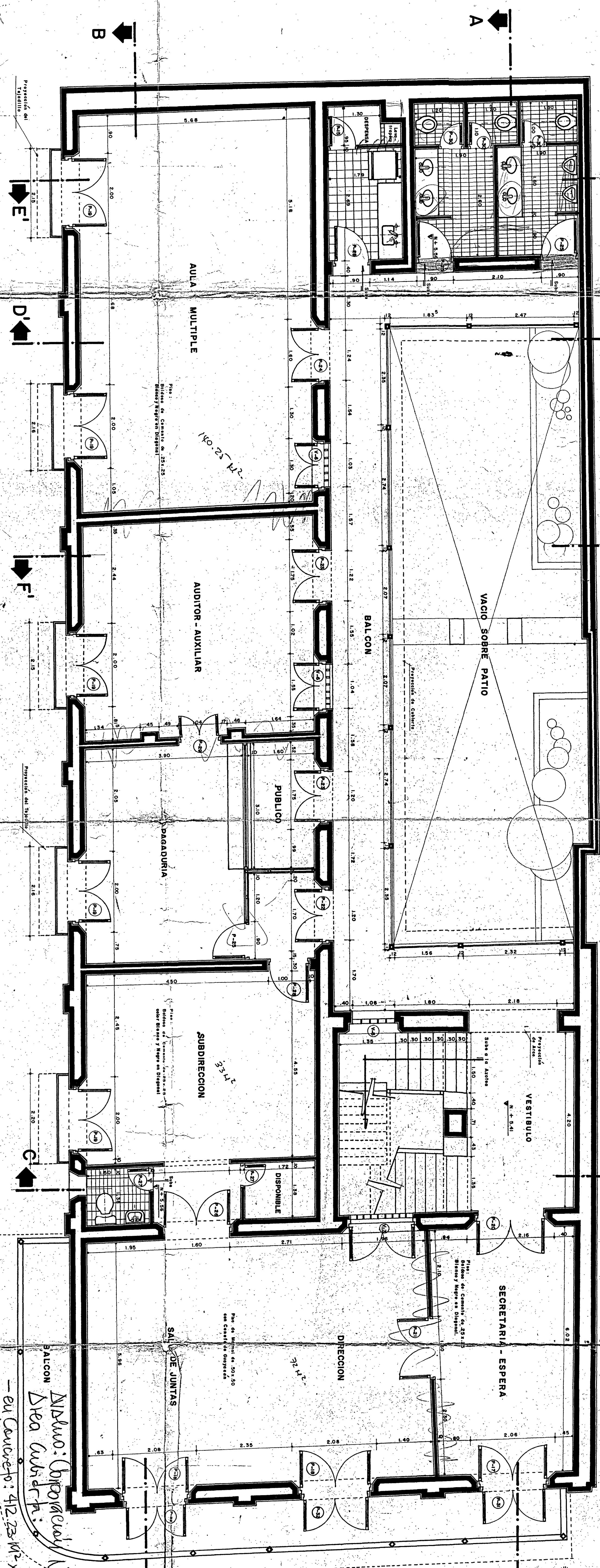


PLANTA PRIMER PISO
Escala 1:50



PLANTA SEGUNDO PISO
Escala 1:50

1º piso : 183.30 M².
2º piso : 245.25 M².
Total : 428.55 M².
(sin incluir el área de balcones y en superficie de balcones)

MUNICIPIO DE SANTA MARTA
Mesa del Plan de Desarrollo Urbano
Fecha: 19 OCT 1983
Arquitecto JEF: *[Signature]*

MUNICIPIO DE SANTA MARTA
SECRETARIA DE PLANEACION
Licencia de Planificación Urbana
Fecha: 19 OCT 1983
Arquitecto JEF: *[Signature]*

SECRETARIA DE PLANEACION
MUNICIPIO DE SANTA MARTA

ALBERTO SAMUDIO T. & CIA. LTDA
arquitectos

CORPORACION NACIONAL DE TURISMO COLOMBIA
CASA SECCIONAL SANTA MARTA
PROYECTO ARQUITECTONICO

PROYECTO: CORP. NAL. DE TURISMO CALLE IV No 3-121
DIRECCION: ALBERTO SAMUDIO T. & CIA.
CONTIENE: PLANTAS ARQUITECTONICAS
DISEÑO: KATIA V. LAMAS S.
ESC.: 1:50
FECHA: Junio de 1983

PLANCHA No. 1

IMPUESTO: 0.5%
Municipal: 1
BOS: 1.2 M² = 29,490,900
AESA TODA: 0.5% = 13,001,900
AESA TODA: 0.5% = 13,001,900
AESA TODA: 0.5% = 13,001,900
AESA TODA: 0.5% = 13,001,900

Albino: (Impuestos) Nacional de Turismo (2P)
DTEA: 428.55 M²
— en concepto: 412.25 M² x \$400,000 = \$164,900,000
— en concepto: 16.30 M² x \$200,000 = \$3,260,000